

la z z i e n d a

abitare

INDICE DEI CONTENUTI

| | |
|------------------|----|
| LA STORIA | 05 |
| I TEAM | 06 |
| L'OFFERTA | 07 |
| I NEGOZI | 08 |
| LA PROGETTAZIONE | 10 |
| LA FALEGNAMERIA | 12 |
| I NOSTRI CLIENTI | 14 |
| REFERENZE | 16 |

Diritto d'autore e proprietà intellettuale.

Tutto ciò che è riportato in questo opuscolo, contenuti, testi, immagini, il logo, il lavoro artistico e la grafica sono di proprietà della società abitare arredamenti interni sa.

BENVENUTI NELLA NOSTRA AZIENDA



LA STORIA

Quella di abitare è una storia di famiglia arrivata ora alla seconda generazione.

L'azienda "abitare" nasce agli inizi degli anni '70 nel centro storico di Bellinzona grazie allo spirito imprenditoriale e artistico di Aurelio Giudice ed Ernesto Turrini. Aurelio ed Ernesto sono i primi "mobiliari" a proporre una linea di prodotti esclusivamente moderni, tanto proiettati verso il futuro da suscitare, al tempo, qualche perplessità in clienti ancora usi ad uno stile antico e tradizionale. Fin da subito il negozio diviene luogo d'incontro e scambio d'opinioni dove vengono organizzate con una certa frequenza mostre d'arte di giovani e affermati artisti.

Dal 1997, resisi necessari un ampliamento della falegnameria ed una maggiore superficie espositiva, "abitare" apre un nuovo spazio a Giubiasco che riscuote da subito enorme successo grazie al originale contrasto tra capannone industriale e arredamento moderno. Seguono nel 2013 e nel 2018 le aperture degli spazi espositivi di Losone e Feusisberg (presso un centro Porsche), operazioni che fanno parte di un progetto d'avvicinamento alla clientela e che permettono ad "abitare" di sviluppare nuovi servizi per il settore gastro-alberghiero e nuove sinergie con il mondo dei motori.

PRESENTE

Attualmente "abitare", diretta dai fratelli Turrini, vanta tre spazi espositivi di complessivamente 1300 m², dove propone, oltre a prodotti di tutte le più prestigiose aziende europee operanti nel campo dell'arredamento, numerosi oggetti di piccole/medie aziende che si distinguono per originalità, attento disegno progettuale ed un'eccellente qualità esecutiva.

Il laboratorio di produzione, in costante crescita, risponde alle richieste di clienti privati e pubblici producendo in modo accurato, preciso e personalizzato. Gli investimenti in macchinari di ultima generazione e l'ampliamento dello spazio produttivo permettono all'azienda di essere efficiente e competitiva anche nelle grandi forniture.

DATI AZIENDALI



50
ANNI
D'ESPERIENZA



> 20
DIPENDENTI



1'180
CONSEGNE
ANNUALI

I TEAM

La nostra scommessa è avere sempre la persona giusta al posto giusto. Siamo un'azienda formata da dipendenti soddisfatti, partecipi e in sintonia con le strategie aziendali.



DIREZIONE

organizzazione

La direzione aziendale è composta dai fratelli Mattia, Nicola e Giona Turrini che, grazie alle diverse formazioni ed esperienze definiscono strategie e obiettivi, coordinando con successo l'impiego delle risorse economiche e umane.



PROGETTAZIONE

creatività

Disponiamo di un team creativo formato da architetti e architetti d'interni che offre un servizio completo di progettazione specializzata negli spazi interni.



UFFICIO TECNICO

precisione

L'ufficio tecnico è composto da personale che, grazie alla formazione di base, all'aggiornamento continuo e all'esperienza, affronta e sviluppa ogni progetto nel migliore dei modi ottimizzando materiali, ferramenta e costi.



PRODUZIONE E POSA

qualità

Disponiamo di lavoratori formati e competenti nel settore della falegnameria e della verniciatura. Grazie alla loro esperienza offriamo qualità nella produzione, posa e manutenzione di opere da falegnameria di ogni genere.

L'OFFERTA

Con competenza e passione ci dedichiamo in modo individuale ad ogni cliente affinché i suoi desideri diventino realtà. Offriamo dai migliori prodotti industriali al mobile su misura.

NEGOZI



Le solide conoscenze nel campo dell'arredo e la rappresentanza dei migliori marchi di design ci permettono di offrire nei nostri spazi:

- Arredo per abitazioni private
- Arredo per uffici direzionali e operativi
- Arredo per spazi pubblici
- Cucine
- Complementi d'arredo

PROGETTAZIONE



Le nostre competenze nell'architettura d'interni ci permettono di offrire un servizio completo di progettazione compresa l'ottimizzazione dei costi.

- Progetto di massima
- Rilievo
- Progetto esecutivo
- Direzione lavori
- Collaudo e consegna dell'opera

FALEGNAMERIA



L'esperienza artigianale, maturata da alcune generazioni, abbinata a programmi e macchinari innovativi ci consente di produrre in modo efficiente, creativo e preciso:

- Armadi, cucine, mobili bagni
- Arredo uffici, ricezioni e banconi bar
- Mobili in legno massello
- Porte e finestre
- Scale

I NEGOZI

Tre negozi, 1300 m2 di esposizione, costantemente aggiornati con le novità dei principali produttori internazionali di mobili di design. Prodotti selezionati sia per l'estetica che per l'ottima qualità nella scelta dei materiali e dei processi produttivi.



RAPPRESENTANZA
DELLE MIGLIORI
MARCHE



CONOSCENZA
DEI PRODOTTI
SUL MERCATO



POSA CON
PERSONALE
QUALIFICATO

SPAZI D'ISPIRAZIONE E CONSULENZA

GIUBIASCO

790
M2



LOSONE

380
M2

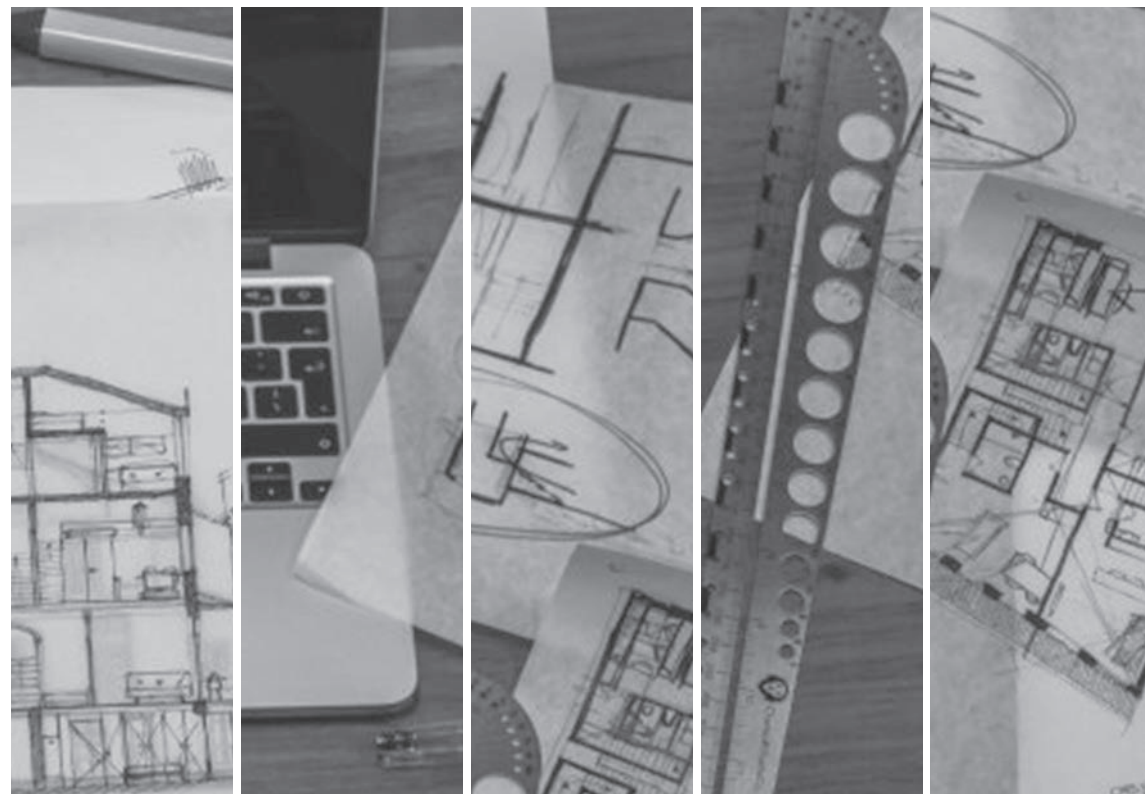


FEUSISBERG

140
M2



LA PROGETTAZIONE



VALORE AGGIUNTO DELL'AZIENDA

La progettazione risulta fondamentale nella nostra filosofia. Prodotti e storie aziendali, esigenze e culture dei clienti; tutto viene accolto, fatto proprio, elaborato e proposto imprimendo personalità e personalizzazione. Grazie ad un team competente e professionale possiamo seguire il progetto in tutte le fasi fino alla realizzazione completa.

Abbiamo ottime referenze nella progettazione di studi medici, studi d'avvocatura, ristoranti, bar, alberghi, ricezioni e zona accoglienza per aziende e banche, aule conferenze e uffici operativi e direzionali.

SIAMO CONVINTI
CHE IL SUCCESSO
DERIVI DA
PASSIONE E DURO
LAVORO.

LA CURA DEI DETTAGLI

01

PIANIFICAZIONE STRATEGICA

- Definizione delle strategie
- Definizione degli obiettivi
- Analisi di esigenze e bisogni
- Definizione condizioni quadro

02

STUDI PRELIMINARI

- Misurazioni di rilievo
- Verifiche di fattibilità
- Studio flussi di percorrenza
- Studio delle varianti

03

OTTIMIZZAZIONE PROGETTO

- | | |
|---------------------------------|-------------------------------------|
| • Studio illuminotecnico | • Studio arredo fisso |
| • Verifiche di funzionalità | • Studio disposizione arredo mobile |
| • Concretizzazione dei concetti | • Studio abbinamento materiali |
| • Studio dei colori | • Ottimizzazione dei costi |

...

DIREZIONE LAVORI

COLLAUDO E CONSEGNA

GESTIONE

LA FALEGNAMERIA

Cuore dell'azienda, la falegnameria permette lo sviluppo di progetti completi e dettagliati sia per il cliente privato che per le grandi forniture. L'esperienza artigianale, maturata da alcune generazioni, abbinata a programmi e macchinari innovativi ci consentono di essere efficienti, precisi e creativi.



UFFICIO TECNICO
PREPARATO E
PROFESSIONALE



MACCHINARI DI
PRODUZIONE
CNC E CAD/CAM



POSA CON
PERSONALE
QUALIFICATO

I PASSAGGI PER LA PERFEZIONE

01

CONSULENZA TECNICA

Il nostro ufficio tecnico offre a clienti finali e architetti una consulenza approfondita per lo sviluppo e la realizzazione di ogni progetto.

02

SVILUPPO PROGETTO

L'aggiornata conoscenza dei materiali e della ferramenta abbinata all'esperienza maturata negli anni ci consente di sviluppare il progetto sotto ogni punto di vista. Grazie alla disponibilità di strumentazioni d'avanguardia garantiamo qualità, creatività, personalizzazione e ottimizzazione dei costi.

03

PRODUZIONE E POSA

I continui aggiornamenti ed investimenti in macchinari di ultima generazione ci permettono precisione decimale, libertà di progettazione, velocità e affidabilità. Grazie ad un programma lavori costantemente aggiornato garantiamo il rispetto dei termini di consegna e una cura meticolosa nei lavori di montaggio.

04

SERVIZIO POST-VENDITA

Da 50 anni offriamo un servizio post-vendita sia per lavori in garanzia che per opere datate.

I NOSTRI CLIENTI



ABBIAMO SERVITO OLTRE 20'000 CLIENTI

In 50 anni di attività abbiamo soddisfatto le esigenze di clienti in ogni luogo della Svizzera. Abbiamo clienti che sono cresciuti con noi e ai quali offriamo assistenza ai mobili consegnati negli anni '70, altri li abbiamo conosciuti per caso e sono diventati importanti partner commerciali. Sia il cliente privato che l'architetto o il manager aziendale trova da noi il giusto interlocutore.

SIAMO CONVINTI
CHE IL SERVIZIO
IMPECCABILE SIA
LA MIGLIORE
PUBBLICITÀ.

UN ELENCO INFINITO

BIOCASA - ASCONA
PROGETTO, DIREZIONE LAVORI
ARREDO

STUDIO MEDICO - BELLINZONA
RICEZIONE E UFFICIO OPERATIVO

BANCA COOP - BELLINZONA
TENDE

SUPSI - TREVANO
TAVOLI E SEDIE MENSA

BANCA STATO - BELLINZONA
UFFICI DIREZIONE

RSI - COMANO
ARREDO SCENOGRAFIE

STUDIO DENTISTICO - LUGANO
BANCO RICEZIONE
ARREDO ATTESA

CPS - CUGNASCO
ARREDO MENSA

SUISSE GAS - PARADISO
BANCO RICEZIONE
UFFICI OPERATIVI E DIREZIONE

PARCO LUNGI - RIVERA
PORTE E ARREDO FISSO

GRUPPO MULTI - LUGANO
UFFICI OPERATIVI E DIREZIONE

BANCA RAIFFEISEN - MINUSIO
BANCO CASSA
UFFICI OPERATIVI

CASA ANZIANI - GIORNICO
OPERE DA FALEGNAME

CREDIT SUISSE - LOCARNO
ARREDO MOBILE

SUVA - BELLINZONA
BANCO RICEZIONE E PORTE
MOBILIO FISSO E MOBILE

AGROSCOPE - CADENAZZO
ARREDO RICEZIONE E
SALA MULTIUSO

ALNOVIS AG - HORW
UFFICI OPERATIVI E DIREZIONE

CASA ANZIANI - BELLINZONA
TENDE E ARREDO MOBILE

IRB - BELLINZONA
ARREDO MENSA E ZONE ATTESA

BSI - LUGANO
ARREDO FORESTERIA

DERENDINGEN - CHAM
UFFICI OPERATIVI E DIREZIONALI

BANCA RAIFFEISEN - MAGGIA
BANCO CASSA
UFFICI OPERATIVI

EOC - FAIDO
UFFICI OPERATIVI

AMMINISTRA - LUGANO
UFFICI AMMINISTRATIVI
UFFICI OPERATIVI

PRO SENECTUTE - BELLINZONA
PARETE DIVISORIA MOBILE

BANCA RAIFFEISEN - BELLINZONA
UFFICI OPERATIVI E DIREZIONE

STUDIO AVVOCATURA - BELLINZONA
BANCO RICEZIONE
UFFICI OPERATIVI

EOC - LOCARNO
ARREDO AMBULATORIO

CASA ANZIANI - SONVICO
TENDE

HOTEL CASA BERNO - ASCONA
BANCO RICEZIONE
ARREDO CAMERE E ZONE COMUNI

BANCA RAIFFEISEN - ARBEDO
BANCO CASSA
UFFICI E SALE CLIENTI

DIAMOND - LOSONE
UFFICIO DIREZIONALE

TPC - ZURIGO
ARREDO SCENOGRAFIE

TICINOCOM - MURALTO
RICEZIONE E ARREDO UFFICI

ESEDRA IMMOBILIARE - RIAZZINO
BANCO RICEZIONE

PKF CERTIFICA - LUGANO
UFFICI OPERATIVI E DIREZIONE

CECAL - BELLINZONA
PORTE, RIVESTIMENTI PARETI
ARREDO FISSO

TELETICINO - MELIDE
ARREDO SCENOGRAFIA

FARMACIA RIVIERA - LODRINO
BANCO RICEZIONE
ARREDO FISSO E MOBILE

CREDIT SUISSE - LUGANO
ARREDO MOBILE

CLINICA VIARNETTO - PREGASSONA
ARMADI E ARREDO FISSO

AF TOSCANO - RIVERA
BANCO RICEZIONE
ARREDO MOBILE

SCUOLE MEDIE - CASLANO
PORTE, ARMADI E DIVISORI

HUMABS - BELLINZONA
UFFICI AMMINISTRATIVI

STUDIO MEDICO - BELLINZONA
BANCO RICEZIONE
UFFICI OPERATIVI

01.

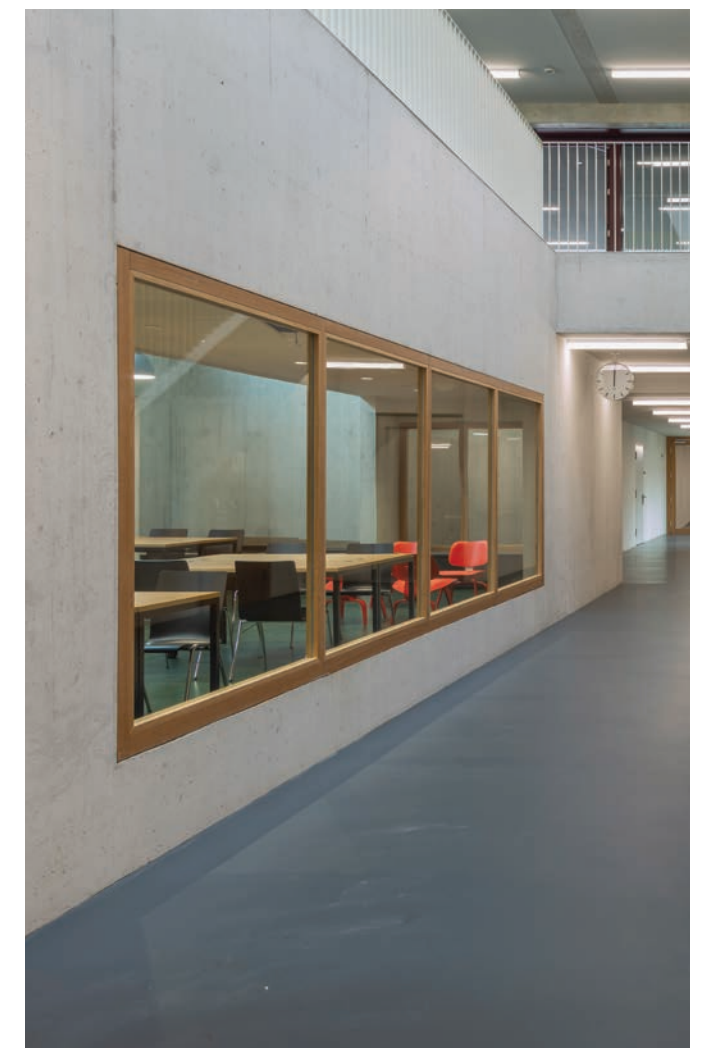
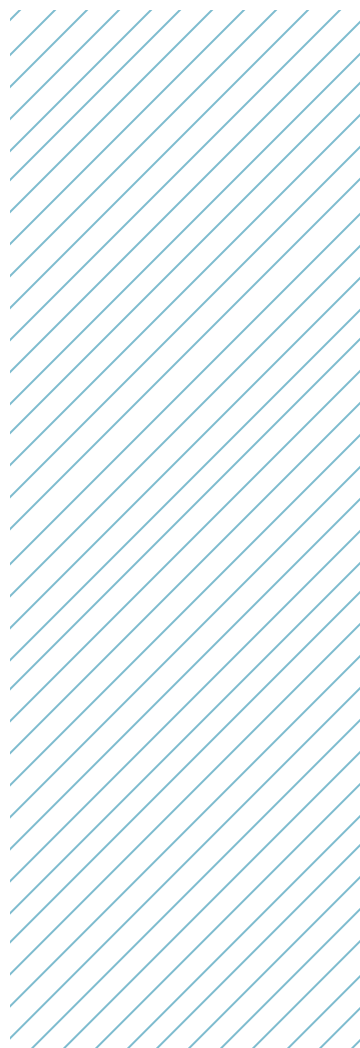
SCUOLE MEDIE - CASLANO

Architetto : Adolfo Zanetti - Venezia

Fotografo : Luis Asin

DESCRIZIONE

Nel settembre 2018 è stata inaugurata la nuova Scuola media di Caslano, un'opera moderna e dall'elevata qualità. Il nuovo istituto dispone di 12 aule, una biblioteca, una mensa, due laboratori di scienze, un'aula d'educazione alimentare, una doppia palestra, un'aula magna, due aule d'arti plastiche, un'aula d'educazione visiva, un'aula di geografia e storia, un'aula multiuso, due aule di scuola speciale e degli spazi esterni moderni. Abitare arredamenti ha eseguito tutte le opere di falegnameria.





02.

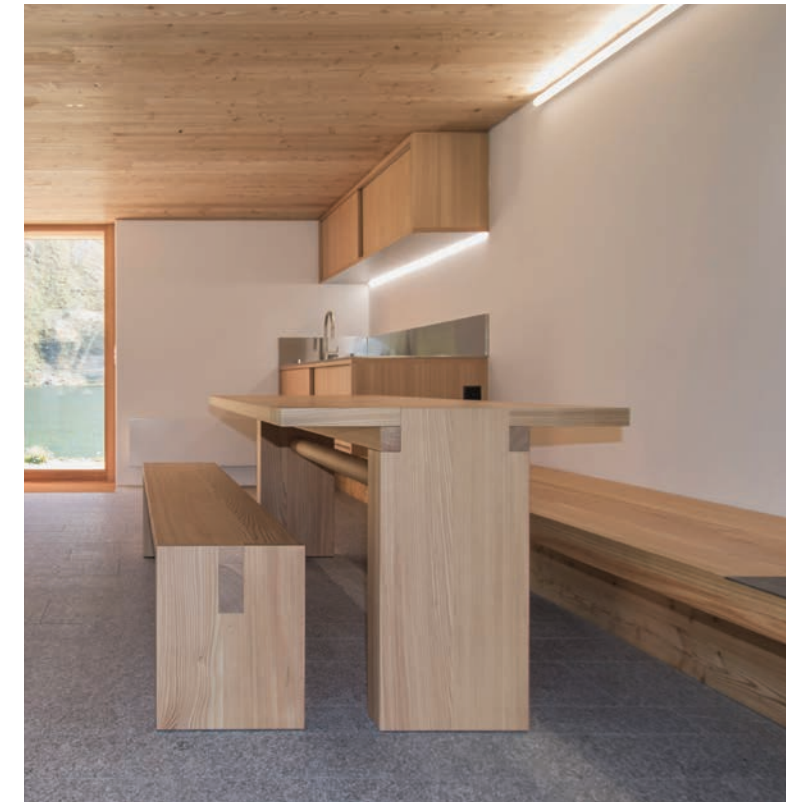
CASA DEL PESCATORE - VAL PIORA

Architetto : Giorgio Guscetti - Ambri

Fotografo : Abitare arredamenti

DESCRIZIONE

In val Piora, a 1'923 metri sul livello del mare, affacciata al lago di Cadagno è stata ristrutturata la casa del pescatore. L'architetto levantino Giorgio Guscetti ha abilmente valorizzato l'antica costruzione lavorando con materiali semplici e legati alla montagna. All'esterno i muri in sasso sono accostati a elementi in legno di larice, semplici pannelli scorrevoli valorizzano le proporzioni della costruzione e delineano le quattro entrate. All'interno la cucina è costituita da un elemento base, appoggiato alla lunga panca, e un pensile, entrambi con comode ante scorrevoli. Il piano di lavoro, solido ed igienico, è in acciaio inossidabile. Completano lo spazio il tavolo e la panca dalle proporzioni scarpiane.



03.

CASA ANZIANI - GIORNICO

Architetto : Baserga Mozzetti - Muralto

Fotografo : Marcelo Villada Ortiz

DESCRIZIONE

La nuova Casa Anziani, progettata dagli architetti Baserga e Mozzetti, si inserisce nel nucleo di Giornico dialogando con gli edifici esistenti e le aree verdi. Il nuovo volume si contraddistingue formalmente per la suddivisione in parti: lo zoccolo che interagisce con la topografia; lo stacco al piano terreno che si apre tutt'attorno; il volume sospeso delle camere; e lo spazio attico del terzo piano. Abitare ha realizzato tutte le opere di falegnameria compreso numerosi metri quadrati di controsoffitti. Per alcuni mesi il profumo del legno di larice ha piacevolmente invaso il nostro laboratorio.





04.

CECAL - BELLINZONA

Architetto : Tocchetti Pessina - Lugano/Zurigo

Fotografo : Abitare arredamenti

DESCRIZIONE

La nuova Centrale comune d'allarme riunisce sotto lo stesso tetto il Centro comune di condotta, la Centrale operativa della Polizia cantonale, il Comando e la Centrale operativa del Corpo delle Guardie di confine nonché il Segretariato professionale della Federazione cantonale ticinese dei corpi pompieri. Lo stabile dispone di infrastrutture moderne e di dotazioni informatiche all'avanguardia. L'esperienza e la conoscenza tecnica della nostra azienda è servita per la progettazione e l'esecuzione di porte, banco ricezione, rivestimenti pareti, corrimani, armadi e divisori di ambienti.



05.

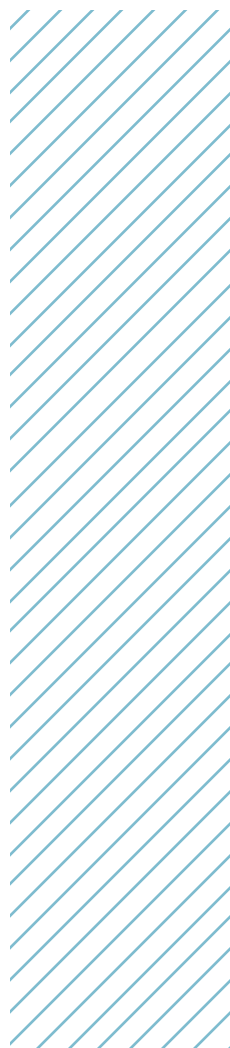
CASA PRIVATA - ORSELINA

Architetto : Studio Guscetti - Minusio

Fotografo : Abitare arredamenti

DESCRIZIONE

Orselina, arroccata sulla sponda destra del lago Maggiore, è una località a forte vocazione turistica costituita da abitazioni orientate verso il lago. La ristrutturazione di quella che era una vecchia locanda ha completamente modificato l'estetica e la funzione della struttura. Ampie vetrate sono contrapposte a elementi di arredo in legno di rovere. Lamelle verticali delimitano gli spazi e sorreggono gli scalini in legno massello. La cucina, elemento centrale del soggiorno, è lineare e pulita. L'assenza di maniglie e la continuità tra armadi, porta e rivestimento pareti crea un fondale neutro davanti al quale risalta l'isola con piano in acciaio massiccio.





06.

TEAROOM BORENCO - MINUSIO

Architetto : Barmade - Willisau

Fotografo : Abitare arredamenti

DESCRIZIONE

Situato nel centro di Minusio, a due passi da Municipio, banca e grandi magazzini, il Tearoom Borengo è collegato direttamente alla pizzeria mediante l'apertura in un muro. L'illuminazione è stata studiata in modo da poter variare a seconda delle esigenze. L'ambiente risulta caldo ed accogliente grazie all'utilizzo del legno di rovere per tavoli e panche, di tappezzeria scenografica e di tessuti in numerosi prodotti di arredo. Abitare, oltre ad aver fornito gli arredi mobili, si è occupata di tutti gli elementi su misura compresi i lavori di tappezzeria.



07.

SUVA - BELLINZONA

Architetto : Bauer & Krieger architetti - Lugano

Fotografo : Abitare arredamenti

DESCRIZIONE

L'azienda SUVA ha rinnovato e ampliato la sede amministrativa ticinese all'interno degli stabili Nuovocentro e Pellicano a Bellinzona. Sono stati creati nuovi uffici operativi open space che si affacciano sulla piazza del Sole, uffici amministrativi, sale attesa, una caffetteria e un'area d'accoglienza al piano terreno. L'azienda abitare si è occupata della fornitura di porte, arredo fisso e arredo mobile rendendo gli spazi familiari e accoglienti.





08.

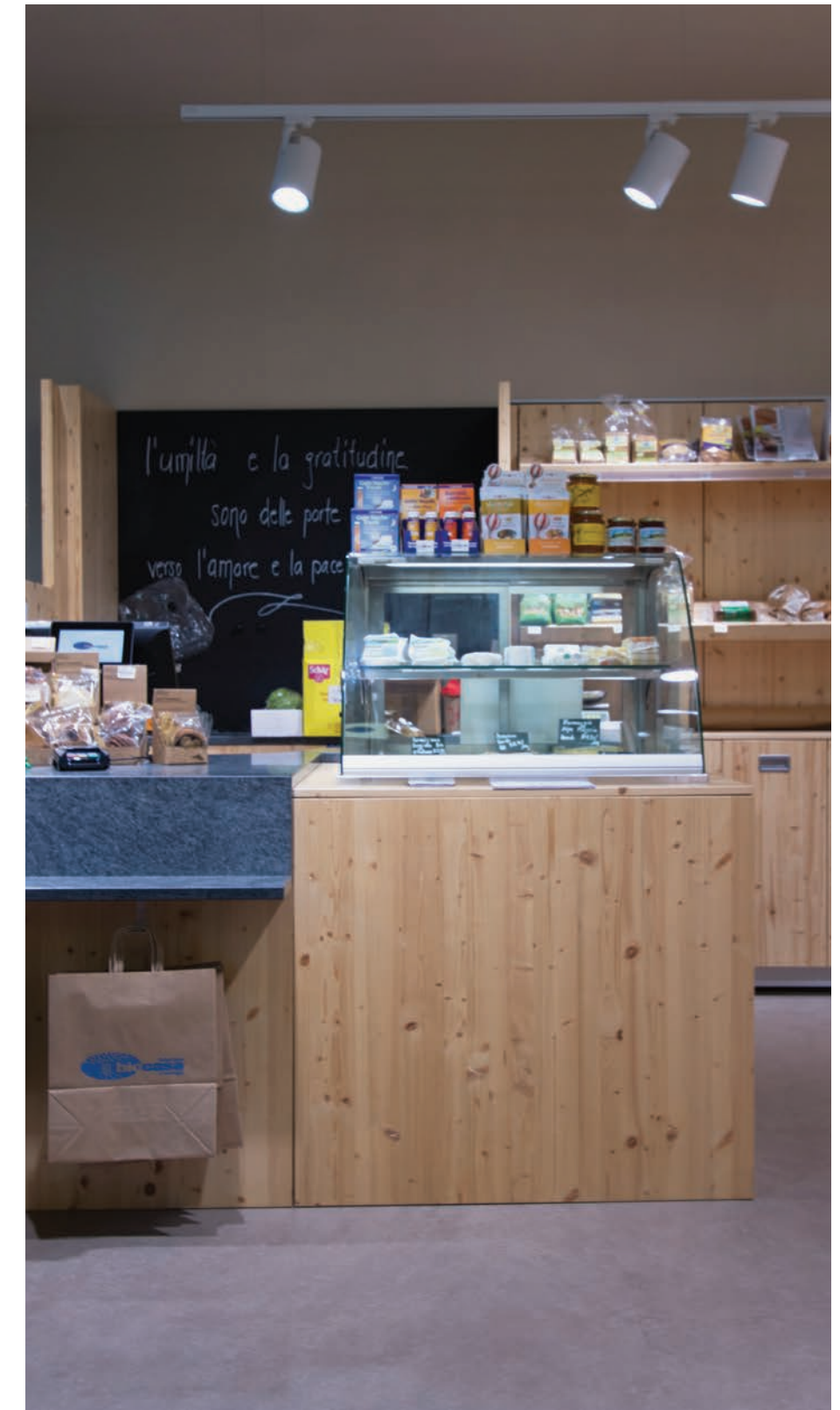
BIOCASA - ASCONA

Architetto : Abitare arredamenti

Fotografo : Abitare arredamenti

DESCRIZIONE

Precursore degli alimenti Bio in Ticino l'azienda Biocasa ha aperto nel 2018 un nuovo negozio nel borgo di Ascona. L'arredo sobrio e funzionale esalta la freschezza dei prodotti. Gli espositori sono composti da uno zoccolo con comodi cassetti e un sistema a cremagliera, nascosto dai pannelli schienale, che rende flessibile la disposizione delle mensole. Gli elementi refrigeranti sono stati inseriti nell'arredo con lo scopo di rendere un'immagine unitaria e discreta.



09.

CASA PRIVATA - BELLINZONA

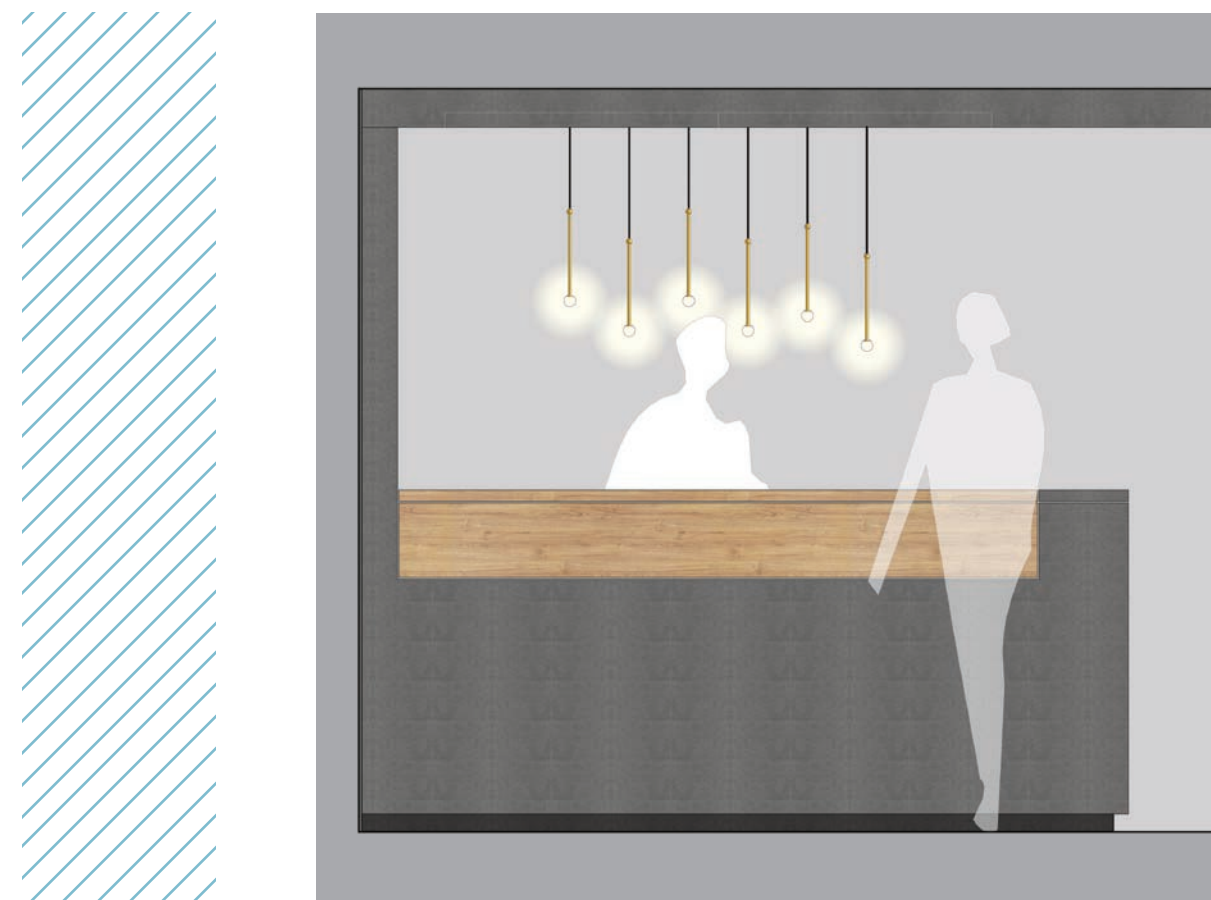
Architetto : Giorgio Guscetti - Ambri

Fotografo : Marcelo Villada Ortiz

DESCRIZIONE

Situata nella frazione di Carasso la casa unifamiliare è stata orientata privilegiando due punti di vista. Il primo a cannocchiale sui tre castelli di Bellinzona ed il secondo sul giardino e vigneto. I fori sulla facciata sono accompagnati da pannelli in legno per l'oscuramento dell'edificio. Marcato è il contrasto tra calcestruzzo a vista e il calore degli elementi in legno. Contrapposizioni materiche che sono riprese all'interno dove le superfici bianche e il pavimento in granito vengono scaldate con i numerosi elementi in legno di rovere naturale.





10.

BANCO RICEZIONE

Architetto : Abitare arredamenti

Fotografo : Abitare arredamenti

DESCRIZIONE

Elemento centrale nell'architettura d'interni d'uffici, alberghi e spazi pubblici il banco ricezione è il primo luogo di contatto con il cliente/ospite e diventa spesso immagine dell'azienda.

Negli anni ci siamo specializzati nella progettazione e produzione di banchi ricezione per banche, aziende, alberghi, studi medici, studi dentistici e studi d'avvocatura. Particolare attenzione viene data alla funzionalità ergonomica, alla tecnologia nascosta e alla gestione illuminotecnica.



abitare arredamenti interni sa

6512 giubiasco

via baragge 13d

091 857 70 33

6616 losone

via locarno 84

091 857 70 31

info@abitare-arredamenti.ch

www.abitare-arredamenti.ch

abitare zürichsee ag

8835 feusisberg

firststrasse 33

044 501 23 43

info@abitare-zs.ch

www.abitare-zs.ch
