



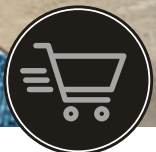
Make your

# Selection

Edition 2025



Wählen & bestellen – schon  
in 14 Tagen erhalten!





### Konfigurator

Konfigurieren und bestellen  
Sie Ihr ganz individuelles  
USM Möbelstück online.



### Online Shop

Favorit der Selection wählen,  
bestellen und innerhalb von  
14 Tagen erhalten.



### Preisliste

Scannen Sie den QR Code,  
um zur Preisliste zu gelangen.

- 2 Aufbewahrung
- 8 Unterhaltung
- 12 Kleinmöbel
- 18 Essen
- 20 Homeoffice
- 26 Zubehör
- 30 Farben

## USM Selection Der schnellste Weg zu Ihrem USM Möbel.

...ob Sideboard, Beistellmöbel, TV-Board oder Tische und Stauraummöbel für den Arbeitsplatz: die USM Selection bietet Ihnen ein sorgfältig kuratiertes Sortiment der beliebtesten USM Möbel.

Durch die Auswahl aus allen 14 USM Farben und den vielseitigen Nutzungsmöglichkeiten, bieten wir Ihnen die passende USM Lösung für Ihr Zuhause und Ihr Büro.

# Aufbewahrung

- 1 QS\_E2  
L/T/H: 1523/373/740 mm  
mit vier Klapptüren
- 2 QS\_C2  
L/T/H: 1523/373/740 mm  
mit zwei Klapptüren
- 3 QS\_M64  
L/T/H: 1523/373/1090 mm  
mit vier Klapptüren

2



1



3





4 QS\_M58  
L/T/H: 773/373/1090 mm  
mit einer Klapptür, mit dimm-  
barem Licht (warmweiß)  
im obersten Fach, inklusive  
Wandverankerungsset

5 QS\_M25  
L/T/H: 773/373/915 mm  
mit zwei Klapptüren,  
zwei Zwischentablen  
und einer Ausziehtür mit  
Einlegerahmen, inklusive  
Wandverankerungsset

6 QS\_M51  
L/T/H: 1023/273/815 mm  
mit zwei Klapptüren, inklusive  
Wandverankerungsset



5

Gut organisiert  
Ausziehtüre und  
Zwischentablen  
erleichtern  
das Sortieren.





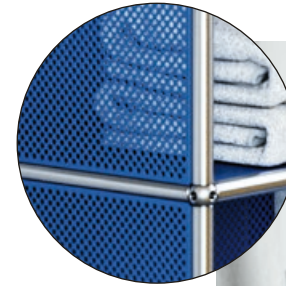
7

7 QS\_M52  
L/T/H: 523 x 373/1590 mm  
mit zwei Klapptüren und  
einer Ausziehtür mit  
Einlegerahmen, inklusive  
Wandverankerungsset

8 QS\_G1  
L/T/H: 773/373/1090 mm  
mit drei Klapptüren,  
inklusive Wandverankerungsset

9 QS\_M56  
L/T/H: 773/373/990 mm  
mit perforierten Metallelementen,  
drei Pflanzentöpfe und  
drei Bewässerungssets,  
inklusive Wandverankerungsset

8



Luftiges Design  
durch perforierte  
Metallelemente



9

# Unterhaltung

10



10 QS\_M57  
L/T/H: 1273/373/740 mm  
mit zwei Klapptüren,  
zwei Pflanzentöpfen und  
zwei Bewässerungssets

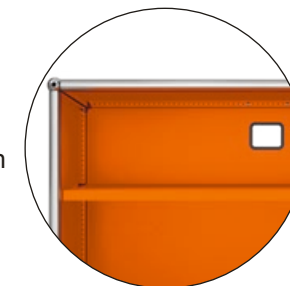
11 QS\_M61  
L/T/H: 1523/373/430 mm  
mit zwei Klapptüren,  
einem Zwischentablar,  
einem Kabelausschnitt und  
Rollen mit weicher Lauffläche,  
davon zwei arretierbar

12 QS\_O2  
L/T/H: 1523/373/565 mm  
mit zwei Klapptüren

11



Smarte Kabelführung  
Durch einen Kabel-  
ausschnitt in der  
Rückwand verschwinden  
TV- und HiFi-Geräte  
hinter der Klapptür.



12



13 QS\_M59  
L/T/H: 1523/373/390 mm  
mit zwei Klapptüren,  
einem Zwischentablar,  
einem Kabelausschnitt und  
dimmbarem Licht (warmweiß)



# Kleinmöbel



14

- 14 QS\_S2  
L/T/H: 773/373/740 mm  
mit zwei Klapptüren
- 15 QS\_M22  
L/T/H: 523/523/390 mm
- 16 QS\_M21  
L/T/H: 523/418/390 mm

15



16

- 17 QS\_M53  
L/T/H: 373/373/430 mm  
mit Stossbügel und Rollen  
mit weicher Lauffläche
- 18 QS\_M62  
L/T/H: 773/373/740 mm  
mit einer Klapptür



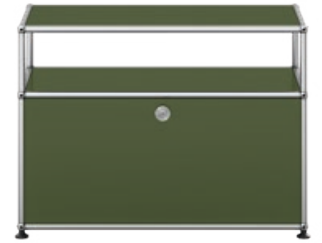


19 QS\_M55  
L/T/H: 523/373/565 mm  
mit einer Klapptür und  
einem Zwischentablar

20 QS\_O1  
L/T/H: 773/373/565 mm  
mit einer Klapptür

21 QS\_M54  
L/T/H: 523 x 373/565 mm  
mit einer Klapptür

20



# Essen

22



23



22 QS\_L  
L/T/H: 773/523/575 mm  
mit Stossbügel und Rollen  
mit weicher Lauffläche,  
davon zwei arretierbar

23 QS\_T69  
L/T/H: 1750/750/740 mm  
Kunstharz, perlgrau  
Linoleum, nero  
Fenix, Bianco Kos  
Weitere Tischgrößen  
L/T/H: 1500/750/740 mm  
L/T/H: 1250/500/740 mm  
siehe S. 23

# Homeoffice



24 QS\_M26  
L/T/H: 418/523/605 mm  
mit drei Schubladen 175 mm,  
Gegengewicht und Rollen  
mit weicher Lauffläche,  
davon zwei arretierbar



26

25 QS\_T6  
L/T/H: 1750/750/700 – 1200 mm  
mit mechanischer  
Höhenverstellung  
Kunstharz, perlgrau  
Linoleum, nero

27

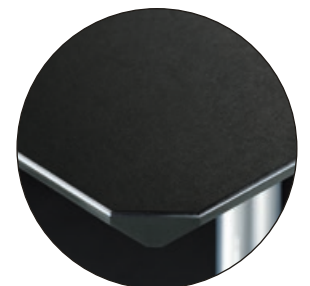
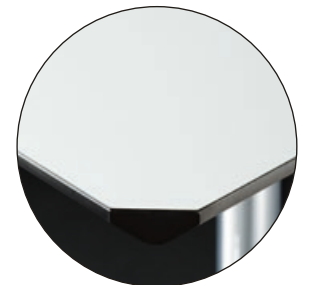


26 QS\_K1  
L/T/H: 240/335/315 mm  
mit fünf Schalen

27 Stapelbares Zubehör  
Siehe S. 27

Kunstharz, perlgrau  
Linoleum, nero

Arbeiten im Sitzen oder Stehen  
Stufenlos mechanisch  
höhenverstellbar ohne  
jeglichen Stromverbrauch



24

25



29

28

30



Gut organisiert  
mit Inos Schalen  
und Einsätzen

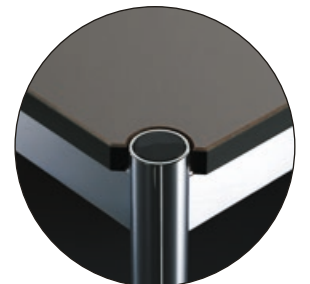
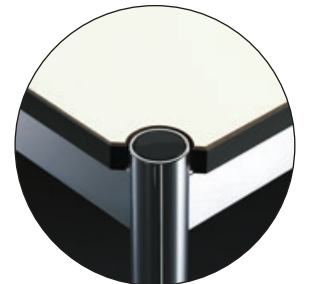
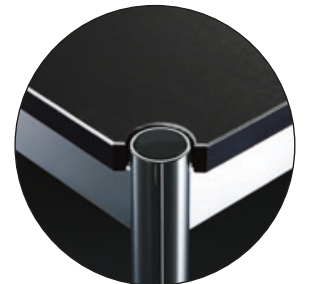
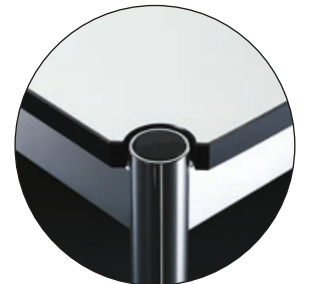
28 QS\_M24  
L/T/H: 773/373/1790 mm  
mit zwei Klapptüren,  
inklusive Wandverankerungsset

29 QS\_T8  
L/T/H: 1250/500/740 mm  
Kunstharz, perlgrau  
Linoleum, nero  
Fenix, Grigio Londra

30 QS\_M63  
L/T/H: 418/523/605 mm  
mit drei Schubladen (100/175/250 mm),  
Inos Schaleneinsätze, Gegengewicht  
und Rollen mit weicher Lauffläche,  
davon zwei arretierbar

31 QS\_T59  
L/T/H: 1500/750/740 mm  
Kunstharz, perlgrau  
Linoleum, nero  
Fenix, Bianco Kos  
  
Weitere Tischgrösse  
L/T/H: 1750/750/740 mm  
siehe S. 19

Kunstharz, perlgrau  
Linoleum, nero  
Fenix, Bianco Kos  
Fenix, Grigio Londra



31



32 Siehe S. 7, Nr. 8

33 QS\_B21  
L/T/H: 1168/523/740 mm  
mit einer Klapptür und einem  
Kabelausschnitt

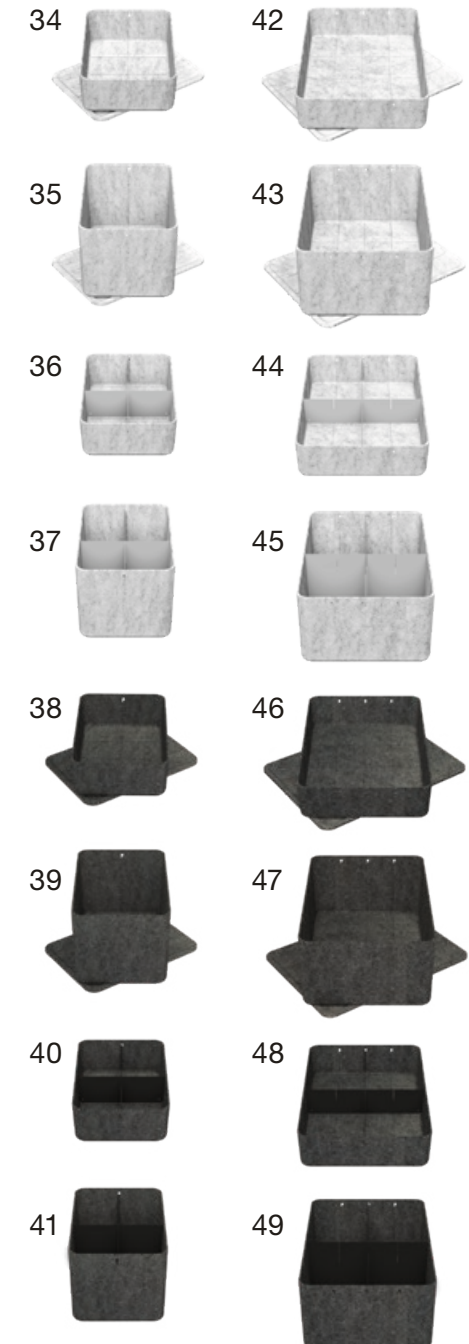


# Zubehör



## USM Inos Box

- |   |   |
|---|---|
| 34 QS_B1.71<br>L/T/H: 223/322/95 mm<br>USM Set Inos Box tief,<br>250, mit Tablett,<br>hellgrau                      | 42 QS_B2.71<br>L/T/H: 453/322/95 mm<br>USM Set Inos Box tief,<br>500, mit Tablett,<br>hellgrau                      |
| 35 QS_B3.71<br>L/T/H: 223/322/190 mm<br>USM Set Inos Box hoch,<br>250, mit Tablett, hellgrau                        | 43 QS_B4.71<br>L/T/H: 453/322/190 mm<br>USM Set Inos Box hoch,<br>500, mit Tablett, hellgrau                        |
| 36 QS_B5.71<br>L/T/H: 223/322/95 mm<br>USM Set Inos Box tief,<br>250, mit Unterteilung<br>längs und quer, hellgrau  | 44 QS_B6.71<br>L/T/H: 453/322/95 mm<br>USM Set Inos Box tief,<br>500, mit Unterteilung<br>längs und quer, hellgrau  |
| 37 QS_B7.71<br>L/T/H: 223/322/190 mm<br>USM Set Inos Box hoch,<br>250, mit Unterteilung<br>längs und quer, hellgrau | 45 QS_B8.71<br>L/T/H: 453/322/190 mm<br>USM Set Inos Box hoch,<br>500, mit Unterteilung<br>längs und quer, hellgrau |
| 38 QS_B1.70<br>Siehe Beschreibung 34,<br>anthrazit  | 46 QS_B2.70<br>Siehe Beschreibung 42,<br>anthrazit  |
| 39 QS_B3.70<br>Siehe Beschreibung 35,<br>anthrazit  | 47 QS_B4.70<br>Siehe Beschreibung 43,<br>anthrazit  |
| 40 QS_B5.70<br>Siehe Beschreibung 36,<br>anthrazit  | 48 QS_B6.70<br>Siehe Beschreibung 44,<br>anthrazit  |
| 41 QS_B7.70<br>Siehe Beschreibung 37,<br>anthrazit  | 49 QS_B8.70<br>Siehe Beschreibung 45,<br>anthrazit  |



Die angegebenen Maße  
beziehen sich auf  
das Außenmaß. Weitere  
Informationen finden  
Sie unter [www.usm.com](http://www.usm.com)



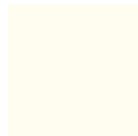
USM Inos Schubladenkasten

- |  |  |
|--|--|
| 50 QS_K1.24<br>L/T/H: 240/335/315 mm<br>mit fünf Schubladen,<br>Reinweiß       | 57 QS_K1.25<br>L/T/H: 240/335/315 mm<br>mit fünf Schubladen,<br>Goldgelb     |
| 51 QS_K1.29<br>L/T/H: 240/335/315 mm<br>mit fünf Schubladen,<br>Lichtgrau      | 58 QS_K1.26<br>L/T/H: 240/335/315 mm<br>mit fünf Schubladen,<br>Reinorange   |
| 52 QS_K1.30<br>L/T/H: 240/335/315 mm<br>mit fünf Schubladen,<br>Graphitschwarz | 59 QS_K1.23<br>L/T/H: 240/335/315 mm<br>mit fünf Schubladen,<br>USM Rubinrot |
| 53 QS_K1.33<br>L/T/H: 240/335/315 mm<br>mit fünf Schubladen,<br>Anthrazitgrau  | 60 QS_K1.34<br>L/T/H: 240/335/315 mm<br>mit fünf Schubladen,<br>Stahlblau    |
| 54 QS_K1.32<br>L/T/H: 240/335/315 mm<br>mit fünf Schubladen,<br>USM Mittelgrau | 61 QS_K1.27<br>L/T/H: 240/335/315 mm<br>mit fünf Schubladen,<br>Enzianblau   |
| 55 QS_K1.31<br>L/T/H: 240/335/315 mm<br>mit fünf Schubladen,<br>USM Beige      | 62 QS_K1.28<br>L/T/H: 240/335/315 mm<br>mit fünf Schubladen,<br>USM Grün     |
| 56 QS_K1.22<br>L/T/H: 240/335/315 mm<br>mit fünf Schubladen,<br>USM Braun      | 63 QS_K1.36<br>L/T/H: 240/335/315 mm<br>mit fünf Schubladen,<br>Olivgrün     |



# Farben

## USM Haller Möbel



24 Reinweiß  
RAL 9010



29 Lichtgrau  
RAL 7035



32 USM Mittelgrau



33 Anthrazitgrau  
RAL 7016



30 Graphitschwarz  
RAL 9011



25 Goldgelb  
RAL 1004



26 Reinorange  
RAL 2004



23 USM Rubinrot



27 Enzianblau  
RAL 5010



34 Stahlblau  
RAL 5011



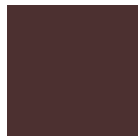
28 USM Grün



36 Olivgrün  
RAL 6003



31 USM Beige

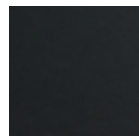


22 USM Braun

## USM Haller Tische



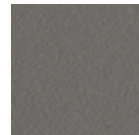
02 Kunstharz,  
perlgrau



41 Linoleum,  
nero

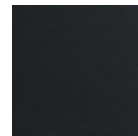


57 Fenix,  
Bianco Kos



58 Fenix,  
Grigio Londra

## USM Kitos M Tisch



41 Linoleum,  
nero



02 Kunstharz,  
perlgrau

## USM Inos Box



71 Hellgrau



70 Anthrazit

## USM Inos Schubladenkasten



24 Reinweiß  
RAL 9010



29 Lichtgrau  
RAL 7035



32 USM  
Mittelgrau



33 Anthrazitgrau  
RAL 7016



30 Graphit-  
schwarz  
RAL 9011



25 Goldgelb  
RAL 1004



26 Rein-  
orange  
RAL 2004



23 USM  
Rubinrot



27 Enzianblau  
RAL 5010



34 Stahlblau  
RAL 5011



28 USM  
Grün



36 Olivgrün  
RAL 6003



31 USM  
Beige



22 USM  
Braun

## USM Haller Möbel mit entsprechendem Topf in Terracotta oder Basalt



24 Reinweiß  
RAL 9010



29 Lichtgrau  
RAL 7035



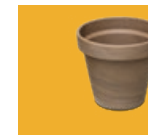
32 USM Mittelgrau



33 Anthrazitgrau  
RAL 7016



30 Graphitschwarz  
RAL 9011



25 Goldgelb  
RAL 1004



26 Reinorange  
RAL 2004



23 USM Rubinrot



27 Enzianblau  
RAL 5010



34 Stahlblau  
RAL 5011



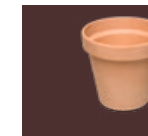
28 USM Grün



36 Olivgrün  
RAL 6003



31 USM Beige



22 USM Braun



Scannen Sie den QR Code, um zur Preisliste zu gelangen.

# Notizen



## Individuelle Beratung

Besuchen Sie unsere  
USM Showrooms  
oder einen unserer über  
400 Handelspartner  
weltweit und lassen Sie  
sich individuell beraten.  
Finden Sie online den  
USM Handelspartner in  
Ihrer Nähe.

[www.usm.com](http://www.usm.com)

## Schweiz

USM U. Schärer Söhne AG  
Thunstrasse 55, 3110 Münsingen  
Telefon +41 31 720 72 72, [info.ch@usm.com](mailto:info.ch@usm.com)

## Deutschland

USM U. Schärer Söhne GmbH  
Siemensstraße 4a, 77815 Bühl  
Telefon +49 7223 80 94 0, [info.de@usm.com](mailto:info.de@usm.com)

## Frankreich

USM U. Schärer Fils SA, Showroom  
23, rue de Bourgogne, 75007 Paris  
Telefon +33 1 53 59 30 37, [info.fr@usm.com](mailto:info.fr@usm.com)

## Großbritannien

USM U. Schaerer Sons Ltd., London Showroom  
Ground Floor, 49–51 Central St., London, EC1V 8AB  
Telefon +44 207 183 3470, [info.uk@usm.com](mailto:info.uk@usm.com)

## USA

USM U. Schaerer Sons Inc., New York Showroom  
28–30 Greene Street, New York, NY 10013  
Telefon +1 212 371 1230, [info.us@usm.com](mailto:info.us@usm.com)

## Japan

USM U. Schaerer Sons K.K., Tokyo Showroom  
Marunouchi MY PLAZA 1 · 2F  
2-1-1 Marunouchi, Chiyoda-ku, Tokyo 100-0005  
Telefon +81 3 6635 9420, [info.jp@usm.com](mailto:info.jp@usm.com)

Alle anderen Länder:  
Kontaktieren Sie bitte  
USM Schweiz.

[www.usm.com](http://www.usm.com)