

2020



INDOOR / OUTDOOR

Come suggerisce il nome, la collezione Arpa si ispira a questo strumento musicale, uno dei più belli e accattivanti.

Contrariamente alla meticolosa lavorazione che prevede la fabbricazione di un'arpa, per il design della collezione è stato effettuato un rigoroso esercizio di sintesi, risolvendo ogni pezzo con il minor numero possibile di elementi.

Arpa combina la stabilità della struttura ortogonale esterna con il comfort e la morbidezza del cuscino interno. Le raffinate corde aggiungono eleganza e delicatezza a ogni elemento della famiglia donando una sensazione di leggerezza, come se l'intero rivestimento galleggiasse sospeso dalla propria struttura.

Progettato per essere senza tempo, Arpa intende diventare un'icona, non solo per motivi estetici, ma anche per funzionalità e comfort.

Struttura imbottiti:

Struttura portante schienale e sedile realizzata in acciaio Inox, sezione 2 x 2 cm, verniciata a polveri epossidiche con specifico trattamento per uso esterno nella finitura gofrata opaca, nei colori bianco, corten, peltro e nero ferro. La verniciatura peltro e nero ferro sono ad effetto nuvolato, caratteristica e peculiarità di questa particolare finitura. Il telaio del sedile è dotato di cinghie elastiche ad uso specifico esterno.

Il telaio dello schienale è intrecciato a mano con corda in poliestere ad alta tenacità, tinta in pasta, in grado di garantire alta resistenza agli agenti atmosferici, all'abrasione con un basso allungamento e solidità alla luce. Le sedute sono realizzate con intreccio originale ed esclusivo.

Cuscineria e Rivestimento

Cuscino schienale e sedile realizzati in Dryfeel (poliuretano drenante) a densità differenziata, avvolto da fibra siliconata cava coniugata in poliestere, non putrescibile, antisoffocamento ed antibatterico; rivestimento finale in Tecnostrong 100% poliestere.

Questa particolare composizione del cuscino dona all'imbottitura una naturale morbidezza ed elasticità, durevole nel tempo e dal comfort elevato.

Il rivestimento in tessuto ricopre la cuscineria in ogni sua parte, ed è completamente removibile.

Possibilità di acquisto di rivestimento supplementare.

Per le caratteristiche del tessuto fare riferimento alla tabella pag. 412.

Varianti cromatiche:

La collezione Arpa è disponibile in quattro varianti cromatiche:

- struttura in verniciato gofrato opaco bianco (X124), corda grigio antracite opaco, rivestimento Ramiro ecrù (R550);
- struttura in verniciato gofrato nero ferro (X130), corda grigio antracite opaco, rivestimento Ramiro titanio (R551);
- struttura in verniciato gofrato opaco peltro (X129), corda grigio ecrù opaco, rivestimento Ramiro peltro (R552);
- struttura in verniciato gofrato opaco corten (X128), corda grigio ecrù opaco, rivestimento Ramiro arancione scuro (R553).

Struttura tavolini:

Struttura portante realizzata in acciaio Inox, sezione 2 x 2 cm, verniciata a polveri epossidiche con specifico trattamento per uso esterno nella finitura gofrata opaca, nei colori bianco, corten, peltro e nero ferro.

Top realizzato in grès fine porcellanato laminato, nelle varianti opache in calce grigio chiaro, calce nero, pietra di Savoia bocciardata grigio medio e corten satinato naturale.

Tavolini:

- Struttura in verniciato gofrato opaco bianco (X124), top in ceramica opaca calce grigio chiaro;
- Struttura in verniciato gofrato opaco nero ferro (X130), top in ceramica opaca calce nero;
- Struttura in verniciato gofrato opaco peltro (X129), top in ceramica opaca pietra di Savoia grigio medio;
- Struttura in verniciato gofrato opaco corten (X128), top in ceramica corten (X010).

Uso esterno

Qualsiasi materiale lasciato all'esterno, anche se opportunamente trattato, per l'azione degli agenti atmosferici subisce nel tempo delle alterazioni superficiali cromatiche e molecolari. Ovviamente l'azione di alterazione dipende dalle specifiche condizioni di esposizione e dalle zone geografiche. Una manutenzione corretta, esempio lavando sovente con acqua, aumenta la stessa resistenza a corrosione.

Uso e manutenzione:

- Si consiglia, nel periodo invernale o di non utilizzo, di coprire le strutture con telo accessorio opzionale dedicato e di ritirare le cuscinerie in luogo coperto ed asciutto;
- Per evitare l'insorgere di muffe o cattivi odori, si consiglia di non far stagnare acqua piovana sulle cuscinerie ed in caso di necessità, di far arieggiare ed asciugare completamente il tessuto, prima di posizionarlo nuovamente sulla struttura del divano e al nuovo utilizzo;
- Si consiglia di lavare solo con acqua e sapone neutro delicato le superfici esposte

ACCESSORI:

Telo di protezione specifico per prodotti outdoor, impermeabile, realizzato 100% poliestere, lato esterno con spalmatura acrilica e lato interno con resinato acrilico.

Ad enfatizzarne le caratteristiche, il finissaggio al Teflon, totalmente fungicida.

Ogni telo è dotato di fodera richiudibile, per essere ripiegato e conservato correttamente durante il periodo di non utilizzo.

Uso e Manutenzione:

Per un lavaggio corretto, utilizzare acqua e sapone neutro delicato; risciacquare accuratamente dopo il lavaggio, solo con acqua.

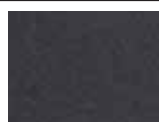
Dopo la pulitura, effettuare una corretta asciugatura del tessuto, prima di essere ripiegato e conservato, al fine di evitare muffe. NB. Evitare il contatto diretto del tessuto con diserbanti, fertilizzanti e cloro; queste sostanze potrebbero macchiare in modo indelebile il telo di protezione

Resistenze:

- Resistenza alla trazione: ordito: 125 DaN/5 cm - trama: 120 DaN/5 cm
- Resistenza allo strappo: ordito: 2,5 DaN - trama: 2,5 DaN
- Resistenza alla luce: livello 6/8
- Resistenza al caldo: +70°C
- Resistenza al freddo: -30°C
- Colonna d'acqua: ca 1000 mm.

ABBINAMENTI FINITURE DIVANI**struttura**

S085 = verniciato gofrato opaco bianco X124



S088 = verniciato gofrato opaco nero ferro X130



S087 = verniciato gofrato opaco peltro X129



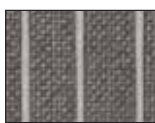
S086 = verniciato gofrato opaco corten X128

intreccio

F120 = grigio antracite opaco



F120 = grigio antracite opaco



F105 = grigio ecrù opaco



F105 = grigio ecrù opaco

tessuto Ramiro

R550 = ecrù



R551 = titanio



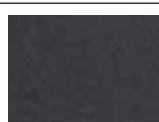
R552 = grigio peltro



R553 = arancione scuro

ABBINAMENTI FINITURE TAVOLINI**struttura**

S085 = verniciato gofrato opaco bianco X124



S088 = verniciato gofrato opaco nero ferro X130



S087 = verniciato gofrato opaco peltro X129



S086 = verniciato gofrato opaco corten X128

top

P107 = ceramica opaca calce grigio chiaro



P108 = ceramica opaca calce nero



P109 = ceramica opaca pietra di Savoia grigio medio

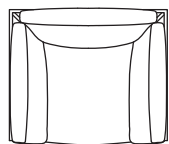
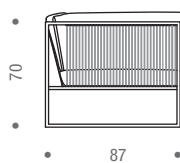
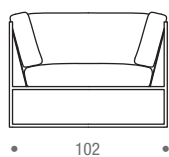


P075 = ceramica corten X010

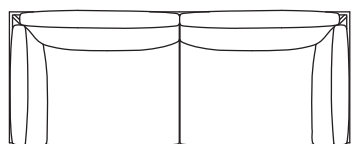
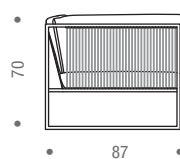
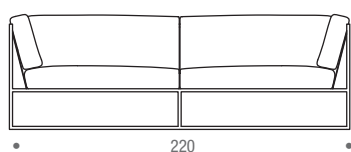


ARPA

poltrona



divano 3P



tavolino

