



**SUPERMAX** *ANTONIO CITTERIO* **2023**

**DIVANI** | SOFAS

---

## SUPERMAX | ANTONIO CITTERIO | 2023

### Struttura

in metallo tubolare nelle finiture brunito, antracite lucido o nella finitura laccato opaco nei colori sabbia 610, verde salvia 630, mattone 620, bianco 160, nero 900, terracotta 625 e verde foresta 635.

Appoggio a terra su puntali in materiale termoplastico.

### Schienale

in metallo con imbottitura in poliuretano espanso a densità unica rivestito in tessuto protettivo accoppiato.

### Seduta

in metallo con inserto in poliuretano espanso a densità variabile con imbottitura in piuma d'oca sterilizzata (Certificata Assopiuma, Etichetta Oro).

### Cuscini optional

in piuma d'oca sterilizzata (certificata Assopiuma, etichetta Oro).

Su richiesta con supplemento di prezzo.

### Rivestimento

sfoderabile sia nella versione in tessuto che nella versione in pelle.

### Profilo rivestimento

la confezione prevede un profilo in gros grain che può essere realizzato in tutti i colori della cartella campioni.

### Structure

in tubular metal with burnished, glossy anthracite or in matt lacquer finish in the following colors: sand 610, sage green 630, brick red 620, white 160, black 900, terracotta 625 and forest green 635.

Feet rest on tips made of thermoplastic material.

### Backrest

in metal with single-density polyurethane foam covered with a protective laminated fabric.

### Seat

in metal with variable density polyurethane foam insert and padding in sterilized goose down (Assopiuma certified, Gold label).

### Optional cushions

in sterilized goose down (Assopiuma certified, Gold label).

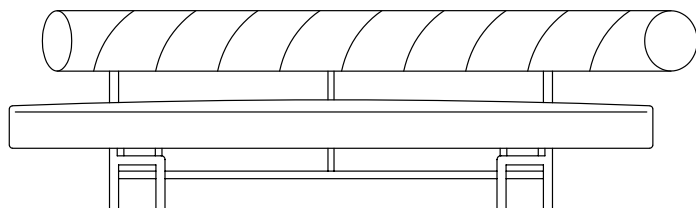
Upon request, with upcharge.

### Upholstery

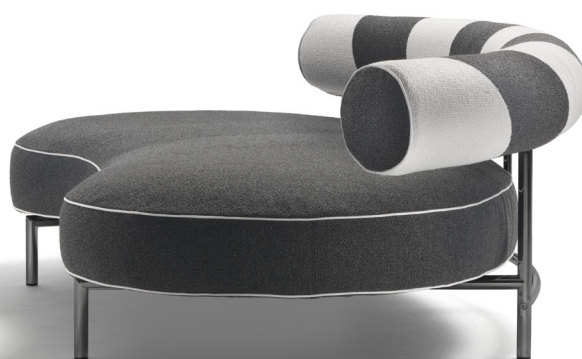
is removable in both the fabric and leather versions.

### Upholstery piping

tailored detail includes grosgrain piping that can be crafted in all the colors on the sample board.

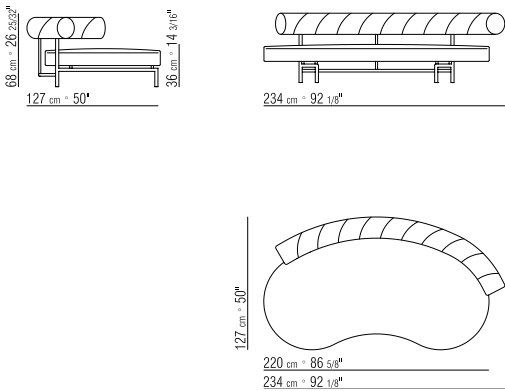








2B103



2B199

