

LEM

Shin & Tomoko Azumi | 2000



LEM

Shin & Tomoko Azumi | 2000

Nel 1969 l'uomo è atterrato sulla luna a bordo del LEM, Lunar Excursion Module. Nel 2000, nel cambio del millennio, è nato lo sgabello LEM, uno dei simboli dello stile Lapalma. Stessa leggerezza, stessa assenza di gravità che nel vuoto creato dal disegno stimola la relazione con l'ambiente. E come l'Apollo 11 non poteva sopportare inutili pesi, così questa seduta straordinaria ha racchiuso ogni funzione in un profilo minimale ed elegantissimo. Solo il necessario, il resto è rimasto a terra. Disponibile nella versione sgabello regolabile in altezza, auto-allineante e fisso, ora è disponibile anche nella versione outdoor. Ideale sia per la vita attorno alla cucina, sia per le aree reception, bar e ristoranti.



LEM

Shin & Tomoko Azumi | 2000

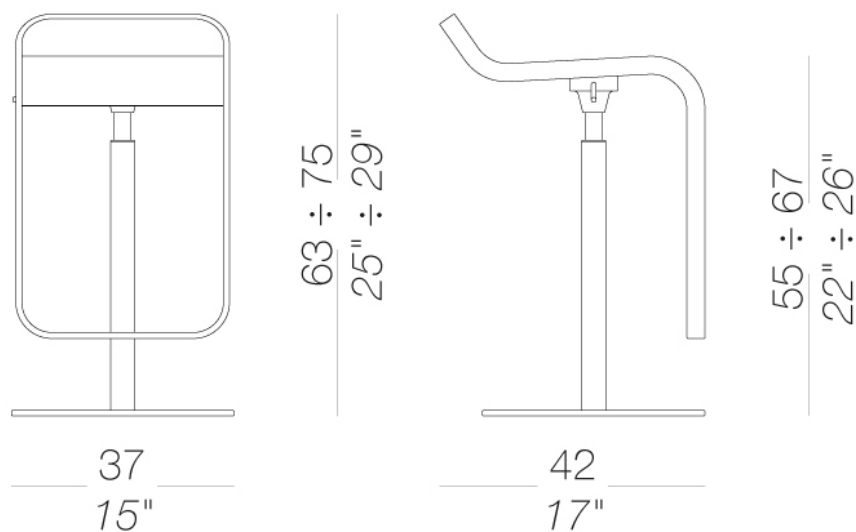


S79 | Sgabello altezza regolabile Struttura cromata h55 ÷ 67

LEM | S79 S80 S81 S83

Sgabello ad altezza fissa o regolabile, con telaio in acciaio cromo satinato e base rivestita in acciaio finitura "tela di lino" o interamente verniciato a polveri bianco o nero. Seduta in varie finiture. Possibilità di meccanismo di ritorno per il sedile e fissaggio al pavimento con base Ø 20 cm.

TEST DIN 68 877/81 5.6



LEM

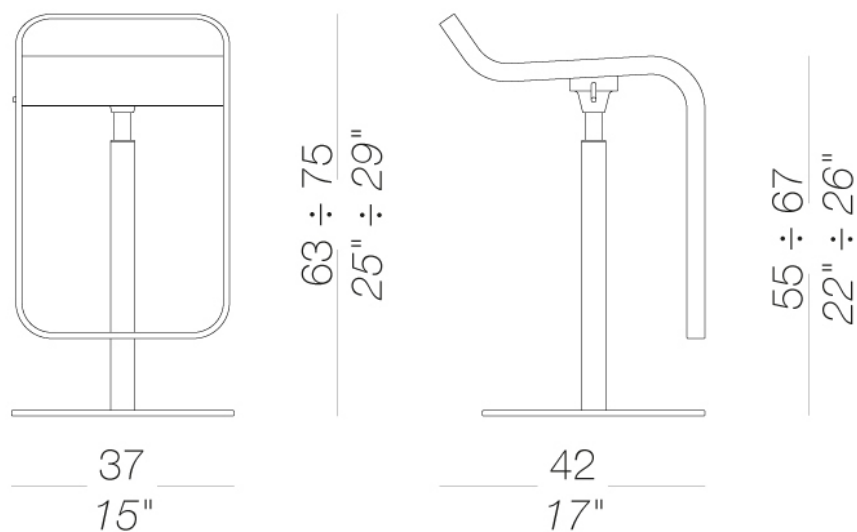
Shin & Tomoko Azumi | 2000

S79 | Sgabello altezza regolabile Struttura verniciata h55 ÷ 67

LEM | S79 S80 S81 S83

Sgabello ad altezza fissa o regolabile, con telaio in acciaio cromo satinato e base rivestita in acciaio finitura "tela di lino" o interamente verniciato a polveri bianco o nero. Seduta in varie finiture. Possibilità di meccanismo di ritorno per il sedile e fissaggio al pavimento con base Ø 20 cm.

TEST DIN 68 877/81 5.6



LEM

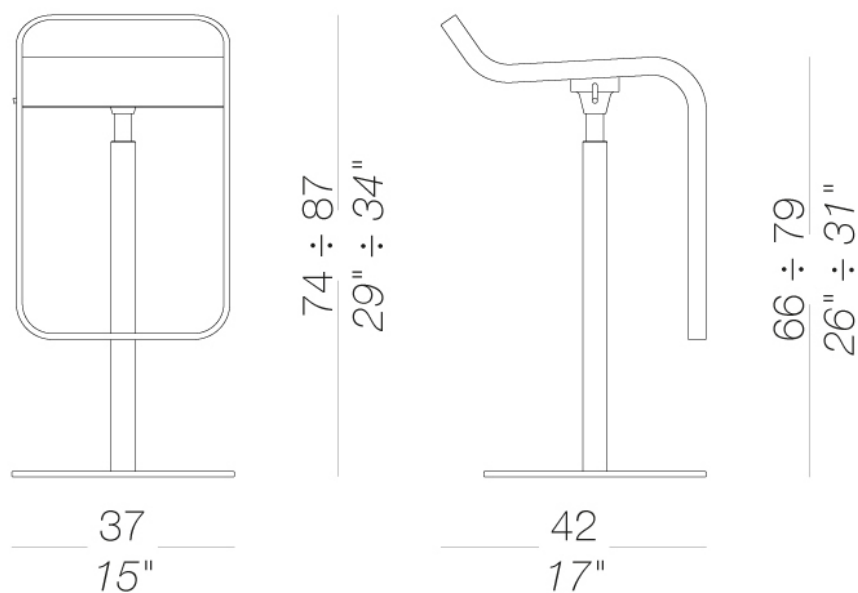
Shin & Tomoko Azumi | 2000

S80 | Sgabello altezza regolabile Struttura cromata h66 ÷ 79

LEM | S79 S80 S81 S83

Sgabello ad altezza fissa o regolabile, con telaio in acciaio cromo satinato e base rivestita in acciaio finitura "tela di lino" o interamente verniciato a polveri bianco o nero. Seduta in varie finiture. Possibilità di meccanismo di ritorno per il sedile e fissaggio al pavimento con base Ø 20 cm.

TEST DIN 68 877/81 5.6



LEM

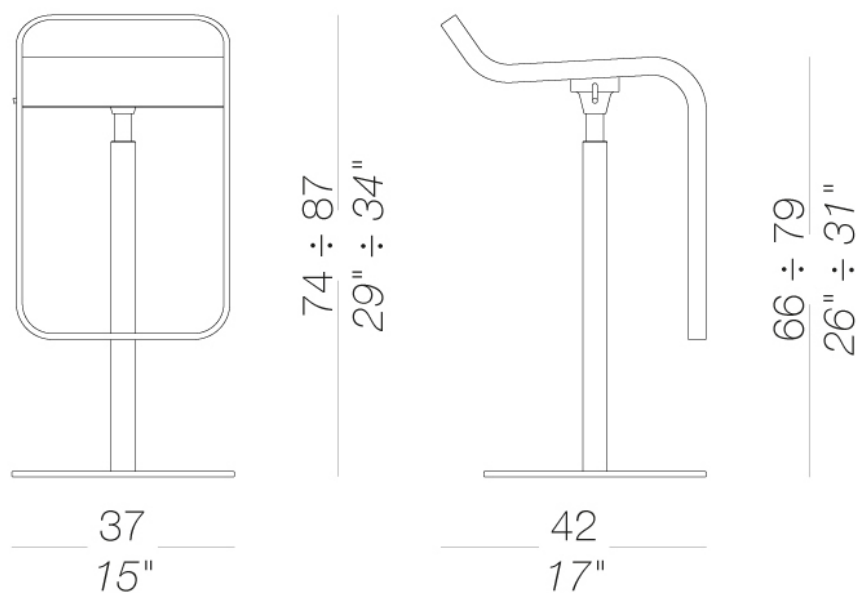
Shin & Tomoko Azumi | 2000

S80 | Sgabello altezza regolabile Struttura verniciata h66 ÷ 79

LEM | S79 S80 S81 S83

Sgabello ad altezza fissa o regolabile, con telaio in acciaio cromo satinato e base rivestita in acciaio finitura "tela di lino" o interamente verniciato a polveri bianco o nero. Seduta in varie finiture. Possibilità di meccanismo di ritorno per il sedile e fissaggio al pavimento con base Ø 20 cm.

TEST DIN 68 877/81 5.6



LEM

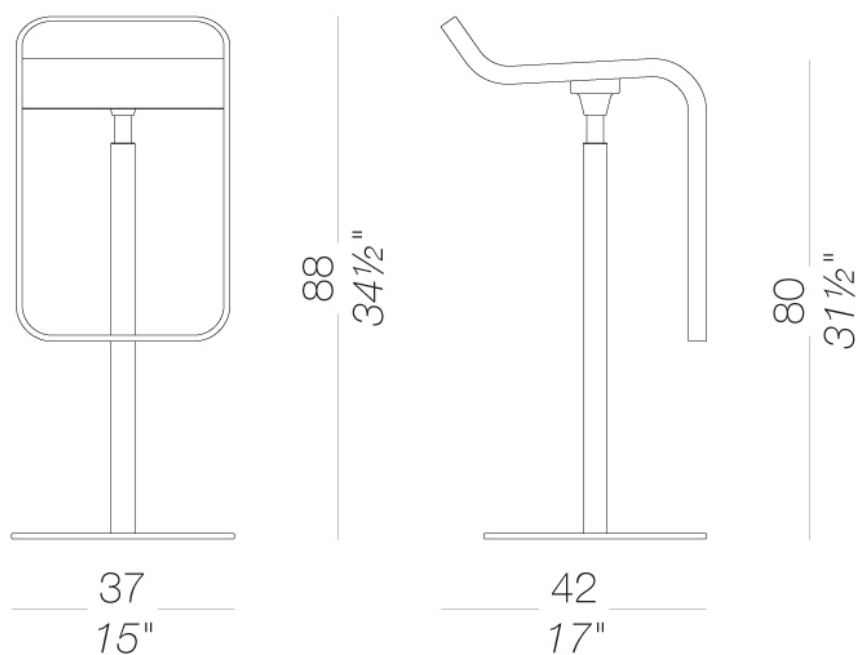
Shin & Tomoko Azumi | 2000

S81 Struttura cromata h80

LEM | S79 S80 S81 S83

Sgabello ad altezza fissa o regolabile, con telaio in acciaio cromo satinato e base rivestita in acciaio finitura "tela di lino" o interamente verniciato a polveri bianco o nero. Seduta in varie finiture. Possibilità di meccanismo di ritorno per il sedile e fissaggio al pavimento con base Ø 20 cm.

TEST EN 1728:2000 6.2.1-6.2.2 - EN 15373:2007 - L3 severe
TEST DIN 68 877/81 5.6



LEM

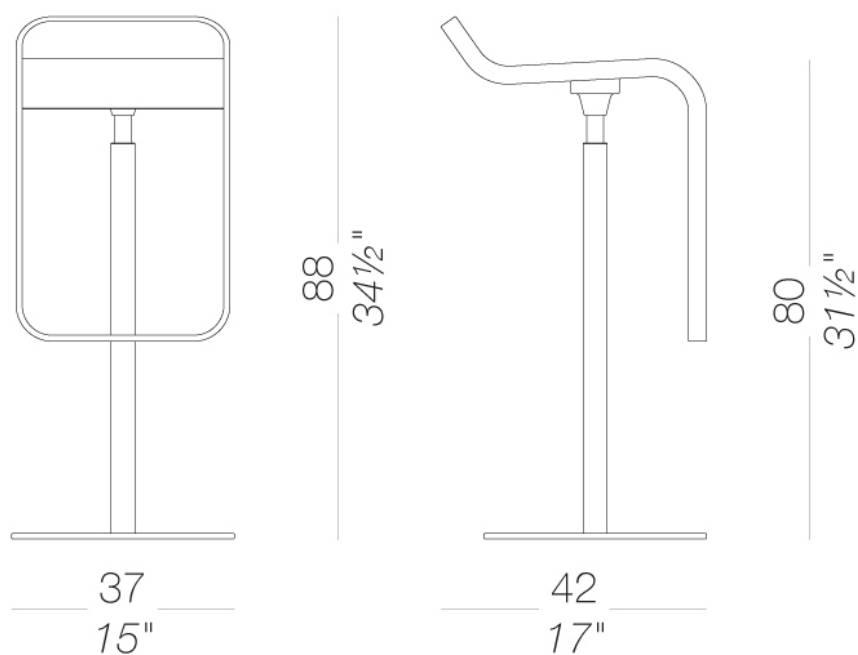
Shin & Tomoko Azumi | 2000

S81 Struttura verniciata h80

LEM | S79 S80 S81 S83

Sgabello ad altezza fissa o regolabile, con telaio in acciaio cromo satinato e base rivestita in acciaio finitura "tela di lino" o interamente verniciato a polveri bianco o nero. Seduta in varie finiture. Possibilità di meccanismo di ritorno per il sedile e fissaggio al pavimento con base Ø 20 cm.

TEST EN 1728:2000 6.2.1-6.2.2 - EN 15373:2007 - L3 severe
TEST DIN 68 877/81 5.6



LEM

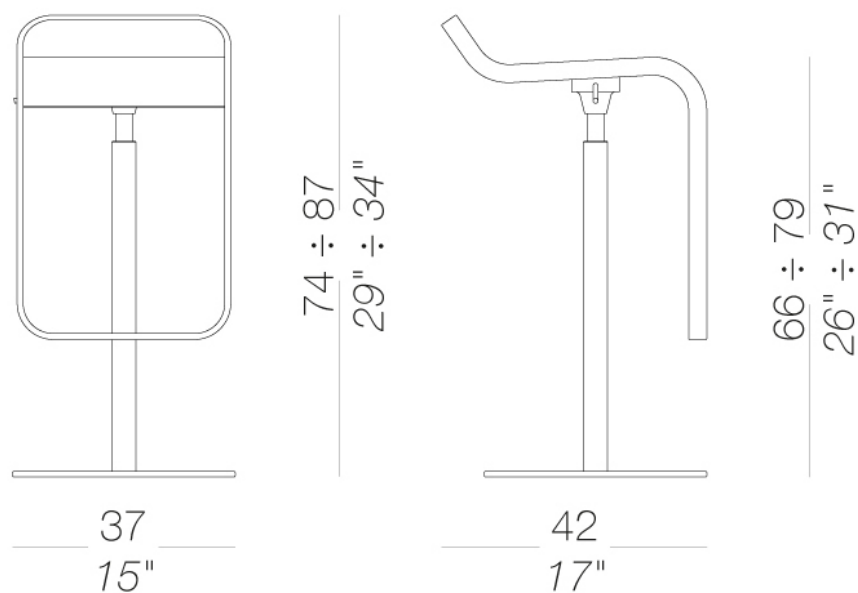
Shin & Tomoko Azumi | 2000

S83 | Sgabello autoallineante Struttura cromata h66 ÷ 79

LEM | S79 S80 S81 S83

Sgabello ad altezza fissa o regolabile, con telaio in acciaio cromo satinato e base rivestita in acciaio finitura "tela di lino" o interamente verniciato a polveri bianco o nero. Seduta in varie finiture. Possibilità di meccanismo di ritorno per il sedile e fissaggio al pavimento con base Ø 20 cm.

TEST DIN 68 877/81 5.6



LEM

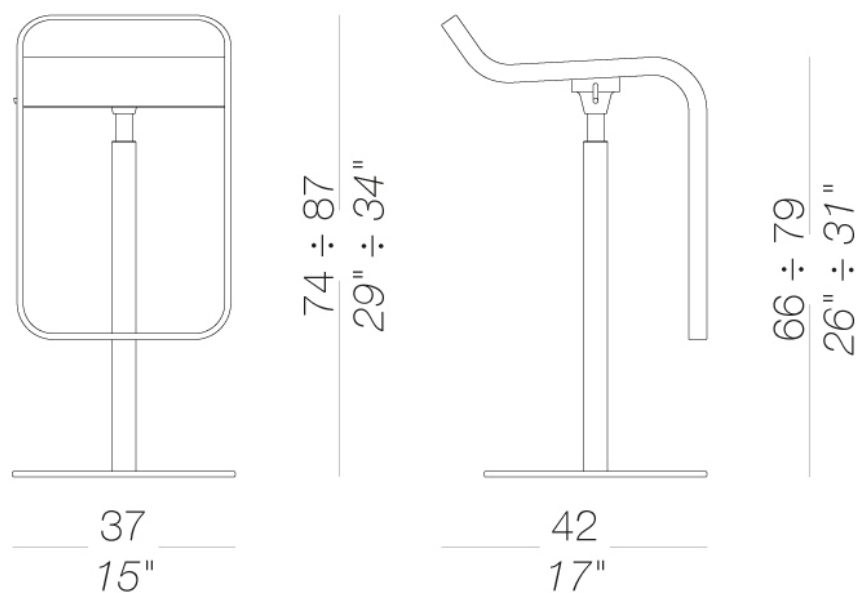
Shin & Tomoko Azumi | 2000

S83 | Sgabello autoallineante Struttura verniciata h66 ÷ 79

LEM | S79 S80 S81 S83

Sgabello ad altezza fissa o regolabile, con telaio in acciaio cromo satinato e base rivestita in acciaio finitura "tela di lino" o interamente verniciato a polveri bianco o nero. Seduta in varie finiture. Possibilità di meccanismo di ritorno per il sedile e fissaggio al pavimento con base Ø 20 cm.

TEST DIN 68 877/81 5.6



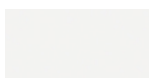
struttura



metalli
cromo satinato
1 Colori



verniciature a
polvere
nera
1 Colori



verniciature a
polvere
bianca
1 Colori

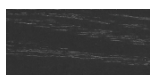


verniciature a
polvere
arancione
1 Colori

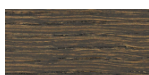
sedile



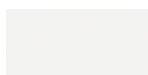
legno
rovere sbiancato
1 Colori



legno
nero poro aperto
1 Colori



legno
rovere noce scuro
1 Colori



laccati
lacquered
2 Colori



laminati
fenix 9/10
2 Colori



laminati
millerighe
aluminium
1 Colori



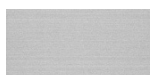
laminati
406 millerighe
1 Colori



cemento
cemento
1 Colori



tessuto
Hallingdal 65
47 Colori



metalli
acciaio inox
1 Colori



tessuto
Canvas 2
40 Colori



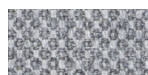
tessuto
Steelcut Trio 3
48 Colori



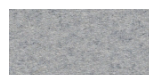
tessuto
Remix 2
24 Colori



tessuto
Clara 2
24 Colori



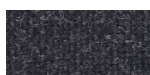
tessuto
Fiord
24 Colori



tessuto
Divina MD
24 Colori



tessuto
Divina Melange 2
24 Colori



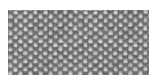
tessuto
Tonica 2
39 Colori



tessuto
Medley
37 Colori



tessuto
Swing
24 Colori



tessuto
Maya
43 Colori



tessuto
Jet
44 Colori



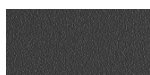
tessuto
Laser J Flash
24 Colori



ecopelle
GRIMM FR
24 Colori



cuoio
cuoio
7 Colori



plastiche
poliuretano grigio
1 Colori



plastiche
poliuretano
arancione
1 Colori

consultare la cartella materiali per la gamma colori tessuti, pelli, ecopelli.

uso e manutenzione

Pulire tutte le parti in legno, cuoio, tessuto e metallo con un panno umido o con detergente liquido neutro diluito. Non usare prodotti a base alcolica, candeggina, solvente o prodotti abrasivi. Per sollevare e spostare il prodotto non afferrare solo il sedile, bensì afferrare saldamente la struttura. Il prodotto non deve essere sottoposto a carichi decentrati, è stato progettato per essere utilizzato in condizioni normali di appoggio (su 4 gambe o sulla base). L'azienda si solleva da ogni responsabilità per eventuali danni provocati su pavimenti delicati o teneri. Evitare l'uso improprio del prodotto: non salire sul prodotto coi piedi, né sul poggiatesta o sui braccioli. In particolar modo evitare oscillazioni che potrebbero pregiudicare il funzionamento e la sicurezza dell'utente. Il legno ed il cuoio sono, per loro natura, facilmente danneggiabili, alcune piccole impurità e imperfezioni rientrano negli standard di qualità accettati. Non esporre alle intemperie, agli agenti atmosferici, né a fonti di calore superiore a 40° C. I prodotti destinati a uso esterno subiscono comunque nel tempo l'azione degli agenti atmosferici. Eventuali alterazioni superficiali possono verificarsi a specifiche condizioni di esposizione di temperatura, umidità e salinità. Una corretta e frequente manutenzione e pulizia aumentano la durabilità del prodotto. Il prodotto, se esposto alla luce del sole, può essere soggetto a variazioni di colore. Interventi di manutenzione devono essere eseguiti da personale esperto. Smaltire l'imballo solo a completamento dell'assemblaggio, onde evitare lo smarrimento di eventuale ferramenta e componenti. Una volta dismesso, il prodotto od i suoi componenti vanno conferiti ai sistemi pubblici di smaltimento secondo quanto previsto dalla legislazione in vigore.