



DESIGN BY VERNER PANTON

PANTON WIRE

Montana

Vener (

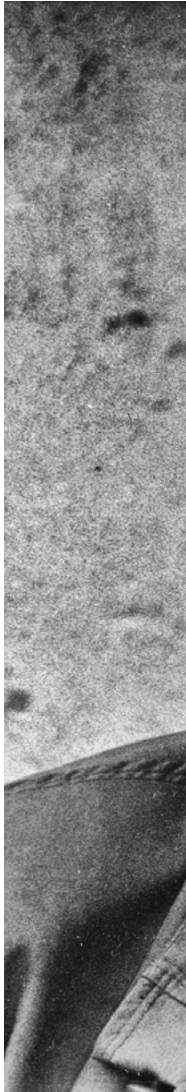
Panton

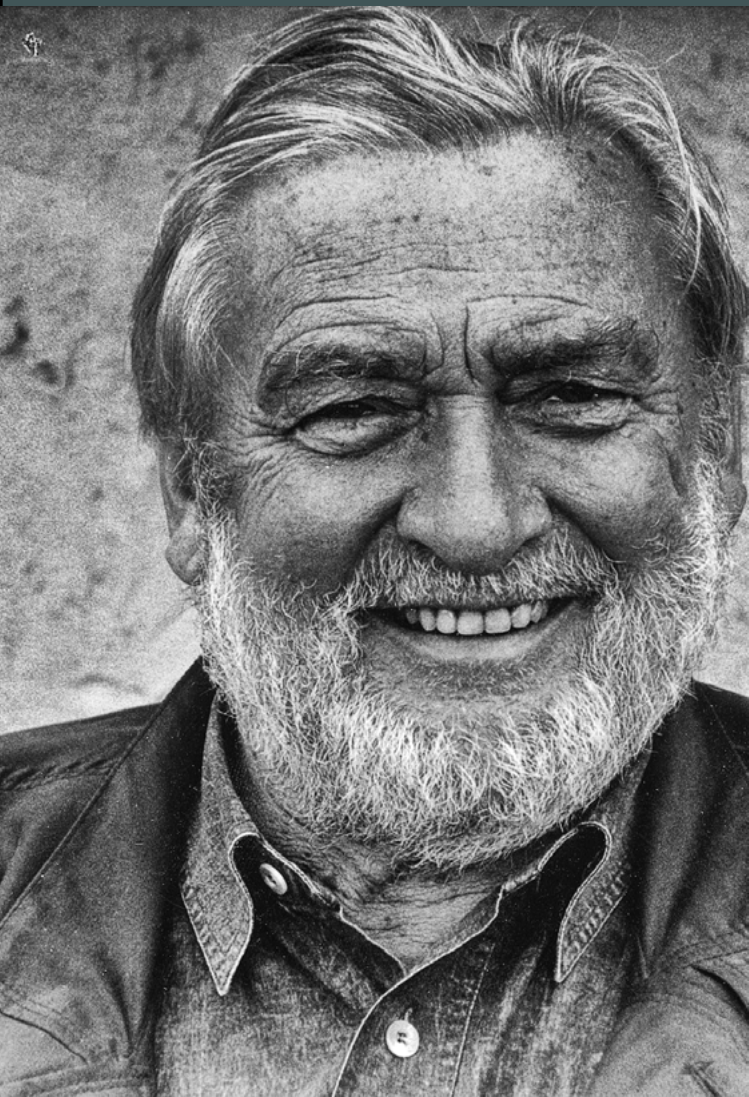
New additions. New flexibility.

Montana is launching new additions to the versatile and well-known Panton Wire shelving system designed by Danish designer, Verner Panton in 1971. A new cube depth as well as new tops are added in a number of shades and materials for increased flexibility of the system.

Montana bringt Ergänzungsprodukte für das von Verner Panton 1971 designten bekannten Regalsystems Panton Wire heraus. Eine neue Regaltiefe und neue Platten in einer Vielzahl von Größen, Materialien und Farben, die die Möglichkeiten und die Flexibilität des Systems erhöhen.

Montana lancerer nye tilføjelser til det velkendte Panton Wire reolsystem designet af Verner Panton i 1971. En ny reoldybde samt nye topplader i en række forskellige størrelser, materialer og farver, som øger muligheder og fleksibilitet for systemet.







DESIGN BY VERNER PANTON

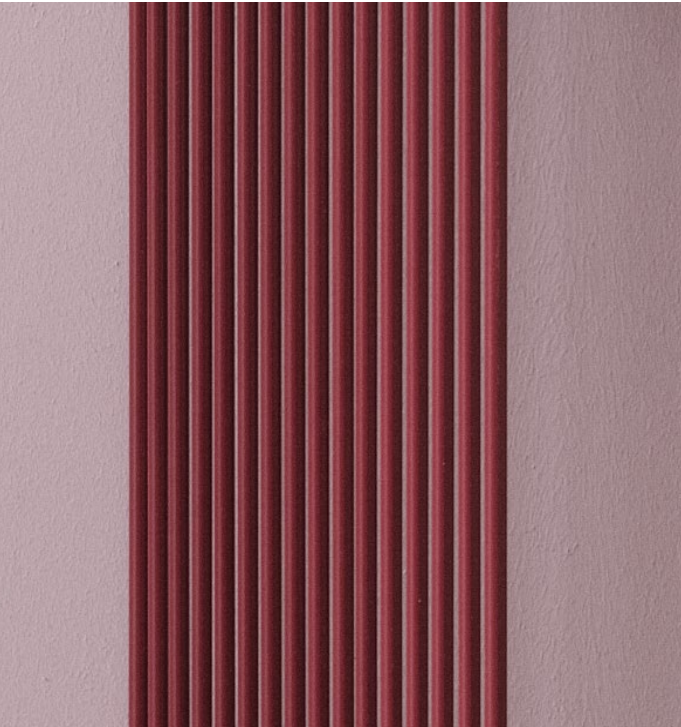
"THE MAIN PURPOSE OF MY WORK IS TO PROVOKE
PEOPLE INTO USING THEIR IMAGINATION AND MAKE
THEIR SURROUNDINGS MORE EXCITING"

Verner Panton









One, two ... many

Use Panton Wire next to the bed or the sofa, as a light roomdivider – or hang the units on the wall. The modules invite an infinite number of combinations and can be used everywhere: At home, in the store, as a bookshelf, in the bathroom...

Das Panton Wire Drahtregal kann neben einem Bett oder Sofa aufgestellt, als Raumteiler genutzt oder wie ein schwebendes Regal an die Wand gehängt werden. Die Panton Wire Module können unbegrenzt miteinander kombiniert und überall verwendet werden: in der Wohnung, im Laden, in der Bibliothek, im Badezimmer...

Panton Wire kan stå ved siden af sengen eller sofaen, som en skillevæg eller hænge som svævende reol på væggen. Modulerne kan kombineres i det uendelige og anvendes overalt: I boligen, butikken, biblioteket, badeværelset...





A new depth



The new 20 cm depth Panton Wire can be combined with a glass shelf that creates new applications and adds to the flexibility of the system.

Das Panton Wire Cube in der neuen Tiefe 20 cm kann mit Glasböden ausgestattet werden, welche ganz neue Anwendungsmöglichkeiten ergeben und zur Flexibilität des Systems beitragen.

Den nye 20 cm dybe Panton Wire kan kombineres med en glashylde, der skaber nye anvendelsesmuligheder for hylden og tilføjer nye dimensioner til systemets fleksibilitet.

Panton Wire

Panton Wire is made of 5 mm wire, and is available in chrome or lacquered in the colours Snow, Black or Moulin Rouge. Panton Wire is supplied with feet and clips for joining, and two suspension brackets in the same colour as Panton Wire. On the floor, Panton Wire can bear a maximum load of 40 kg or, on the wall with suspension brackets, up to 10 kg.

Panton Wire ist aus 5 mm Draht, verchromt oder lackiert in den Farben Snow, Black und Moulin Rouge. Panton Wire wird mit Füße und Clips zum Zusammenbau und zwei Aufhängebeschläge in der gleichen Farbe wie Panton Wire geliefert. Panton Wire kann auf dem Boden mit max. 40 kg belastet werden, und auf der Wand mit Aufhängebeschlag mit max. 10 kg.

Panton Wire er udført i 5 mm tråd, der fås forkromet eller lakeret i farvene Snow, Black eller Moulin Rouge. Panton Wire leveres inklusiv fødder, clips til sammenbygning, samt to ophængsbeslag i samme farve som Panton Wire. Panton Wire kan på gulv belastes med max 40 kg, og på væggen op til 10 kg.



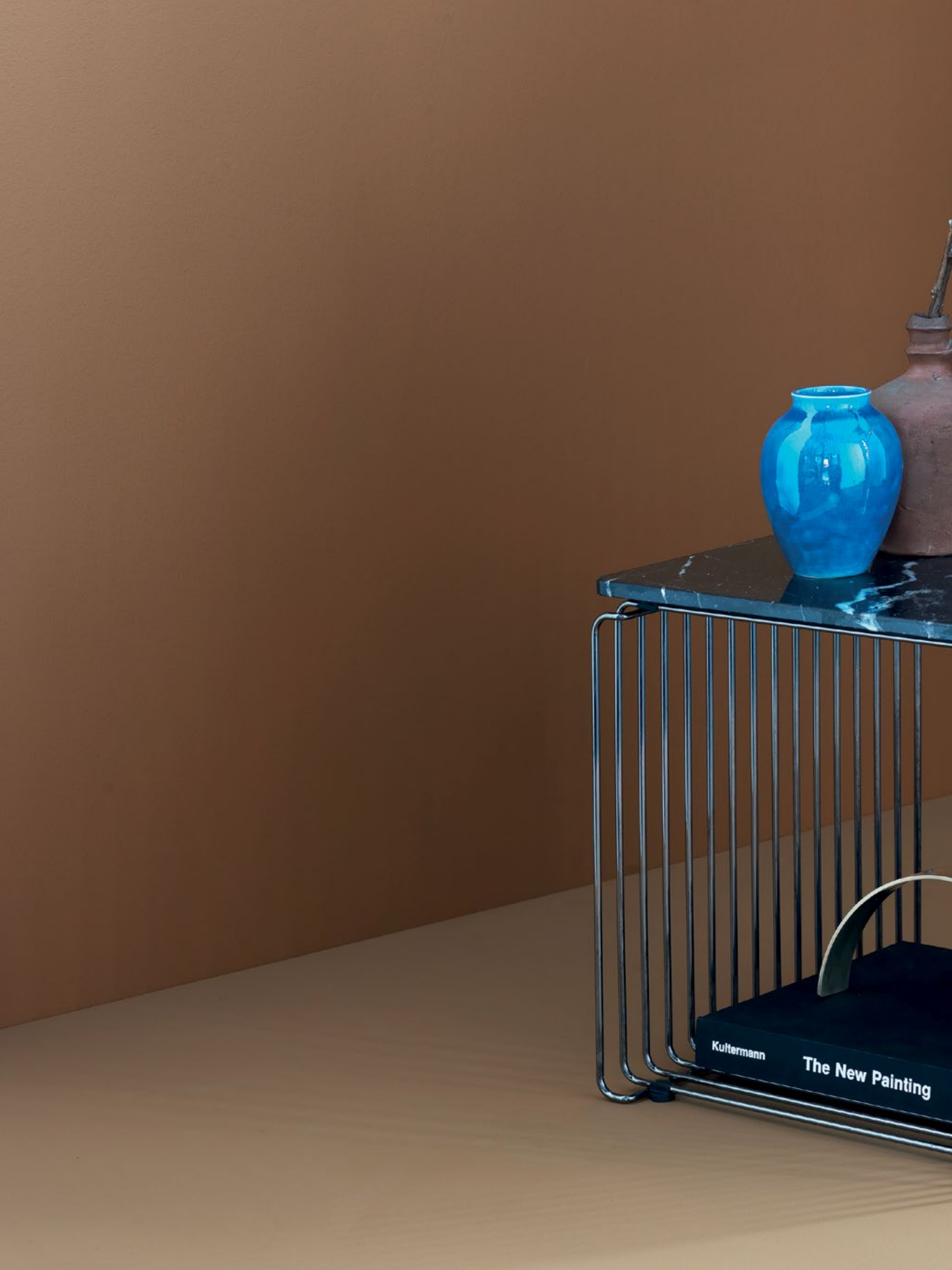


Shelf and top plate

A 4 mm glass shelf can be added to the wire shelving. 12 mm tops are also available for Panton Wire, suitable for either one or two modules. Tops are available in smoked glass, black and white marble or lacquered MDF in the colours Black, New White, Anthracite, Moulin Rouge and Fjord.

Das Drahtregal kann mit 4 mm Glasboden ausgestattet werden. Abdeckplatten in 12 mm gibt es für Panton Wire, angepasst an entweder eins oder zwei Module. Abdeckplatten sind erhältlich in Rauchglas, schwarze und weiße Marmor oder lackiertem MDF in den Farben Black, New White, Anthracite, Moulin Rouge und Fjord.

Trådreolen kan tilføres 4 mm glashylde. Topplader i 12 mm findes til Panton Wire, tilpasset enten ét eller to moduler. Topplader fås i røgfarvet glas, sort og hvid marmor eller lakeret MDF i farverne Black, New White, Anthracite, Moulin Rouge og Fjord.



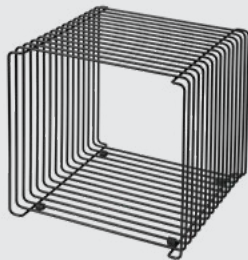
Kultermann

The New Painting



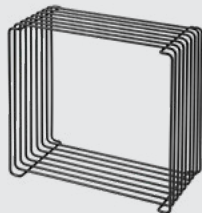
Westview

Panton Wire



Height 34.8 cm / Width 34.8 cm / Depth 34.8 cm

Panton Wire D:18.8



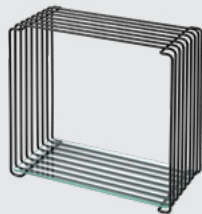
Height 34.8 cm / Width 34.8 cm / Depth 18.8 cm

Panton Wire Glass shelf



Width 33 cm / Depth 32.9 cm / Height 0.4 cm

Panton Wire Glass shelf D:18.8



Width 33 cm / Depth 17 cm / Height 0.4 cm

Panton Wire Top plate single
For regular and D:18.8



Width 34.8 cm / Depth 18.8 cm / Height 1.2 cm
Width 34.8 cm / Depth 34.8 cm / Height 1.2 cm

Panton Wire Top plate double
For regular and D:18.8



Width 70.1 cm / Depth 18.8 cm / Height 1.2 cm
Width 70.1 cm / Depth 34.8 cm / Height 1.2 cm

Colours and materials

Panton Wire is supplied with feet and clips for joining, and two suspension brackets.

Panton Wire wird mit Füße und Clips zum Zusammenbau und zwei Aufhängebeschläge geliefert.

Panton Wire leveres inklusiv fødder og clips til sammenbygning, samt to ophængsbeslag.

PANTON WIRE



43

Chrome



38

Snow



05

Black



217

Moulin Rouge



95

Dark Chrome

GLASS SHELL



99

Glass

TOP PLATE



02

Fjord



101

New White



05

Black



217

Moulin Rouge



04

Anthracite



991

Smoked glass



992

White marble



995

Black marble

Montana Furniture
Akkerupvej 16, DK 5683 Haarby, Denmark
+45 6473 3211
montana@montana.dk

montanafurniture.com