



Make your

# Selection

Edition 2025



Scegliete e ordinate –  
riceverete in sole 4 settimane





### Configuratore

Configurate e ordinate online i vostri mobili su misura USM.



### Negozi online

Guardate la nostra selezione, scegliete il vostro articolo preferito e ordinatelo: lo riceverete entro 4 settimane.



### Listino prezzi

Scansionate il QR code per andare al listino prezzi.

- 2 Contenimento
- 8 Intrattenimento
- 12 Comodini e box
- 18 Pranzo
- 20 Home Office
- 26 Accessori
- 30 Colori

## USM Selection Il modo più veloce per ricevere i mobili USM a casa!

...se desiderate acquistare una credenza, un mobile TV, un tavolo o una composizione per lo smart working e ricevere il prodotto velocemente, la Selection USM vi offre una scelta accurata fra i prodotti più popolari di USM immediatamente disponibili.

14 colori USM e numerose possibilità di configurazione, la Selection USM è la soluzione giusta e veloce per arredare la vostra casa e il vostro ufficio.

# Contenimento

- 1 QS\_E2  
L/P/H: 1523/373/740 mm  
con quattro ante a ribalta
- 2 QS\_C2  
L/P/H: 1523/373/740 mm  
con due ante a ribalta
- 3 QS\_M64  
L/P/H: 1523/373/1090 mm  
con quattro ante a ribalta

2



1



3





4 QS\_M58  
L/P/H: 773/373/1090 mm  
con un'anta a ribalta e luce  
dimmerabile (bianco caldo),  
incl. set di ancoraggio a parete

5 QS\_M25  
L/P/H: 773/373/915 mm  
con due ante a ribalta,  
due ripiani e una porta scorrevole  
con telaio di contenimento,  
incl. un set di ancoraggio a parete

6 QS\_M51  
L/P/H: 1023/273/815 mm  
con due ante ribalta, incl.  
un set di ancoraggio a parete



5

Ben organizzato  
Cassetti e ripiani  
intermedi sono  
pensati per  
tenere in ordine  
il contenuto.





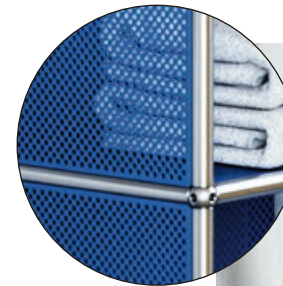
7

7 QS\_M52  
L/P/H: 523 x 373/1590 mm  
con due ante a ribalta e  
una porta scorrevole con telaio  
di contenimento, incl. un set  
di ancoraggio a parete

8 QS\_G1  
L/P/H: 773/373/1090 mm  
con tre ante a ribalta,  
incl. un set di ancoraggio  
a parete

9 QS\_M56  
L/P/H: 773/373/990 mm  
con elementi in metallo perforato,  
tre vasi e tre indicatori di livello  
dell'acqua, incl. set di ancoraggio  
a parete

8



Design arioso  
grazie agli  
elementi in  
metallo perforato



9

# Intrattenimento

10



10 QS\_M57  
L/P/H: 1273/373/740 mm  
con due ante ribalta,  
due vasi e due indicatori  
di livello dell'acqua

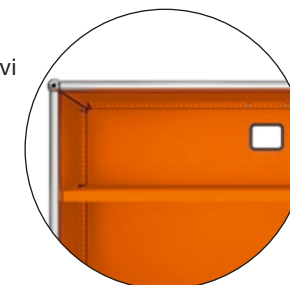
11 QS\_M61  
L/P/H: 1523/373/430 mm  
con due ante a ribalta,  
un ripiano intermedio  
e una canalina per cavi,  
su ruote, due bloccabili

12 QS\_O2  
L/P/H: 1523/373/565 mm  
con due ante a ribalta

11



Passaggio intelligente dei cavi  
Una canalina per i cavi  
nella parete posteriore  
consente di nascondere  
gli apparecchi TV e hi-fi  
dietro la porta a ribalta.



12



13 QS\_M59  
L/P/H: 1523/373/390 mm  
con due ante a ribalta,  
un ripiano intermedio  
e una canalina per cavi,  
luce dimmerabile (bianco caldo)



# Comodini e box

- 14 QS\_S2  
L/P/H: 773/373/740 mm  
con due ante a ribalta
- 15 QS\_M22  
L/P/H: 523/523/390 mm
- 16 QS\_M21  
L/P/H: 523/418/390 mm



14

15



16

17 QS\_M53

L/P/H: 373/373/430 mm  
con maniglia a staffa, su ruote

18 QS\_M62

L/P/H: 773/373/740 mm  
con un'anta a ribalta



17



18



19 QS\_M55  
L/P/H: 523/373/565 mm  
con un'anta a ribalta  
e un ripiano intermedio

20 QS\_O1  
L/P/H: 773/373/565 mm  
con un'anta a ribalta

21 QS\_M54  
L/P/H: 523 x 373/565 mm  
con un'anta a ribalta

20



# Pranzo

22



23



22 QS\_L  
L/P/H: 773/523/575 mm  
con maniglia a staffa,  
su ruote, due bloccabili

23 QS\_T69  
L/P/H: 1750/750/740 mm  
Laminato, grigio perla  
Linoleum, nero  
Fenix, Bianco Kos

Altre dimensioni dei tavoli  
L/P/H: 1500/750/740 mm  
L/P/H: 1250/500/740 mm  
vedi pag. 23

# Home Office



24 QS\_M26  
L/P/H: 418/523/605 mm  
con tre cassetti 175 mm,  
incl. contrappesi, su ruote,  
due bloccabili

25 QS\_T6  
L/P/H: 1750/750/700 – 1200 mm  
con regolazione meccanica  
dell'altezza  
Laminato, grigio perla  
Linoleum, nero

26 QS\_K1  
L/P/H: 240/335/315 mm  
con 5 cassetti

27 Accessori impilabili  
vedi pag. 27



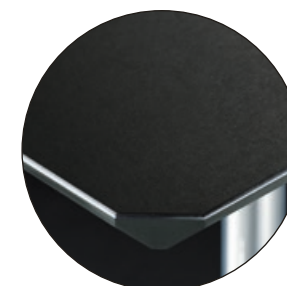
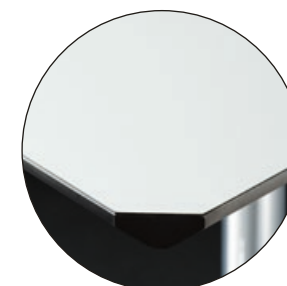
26

27



Laminato, grigio perla  
Linoleum, nero

Lavorare da seduti o in piedi  
Altezza regolabile  
meccanicamente senza  
consumo energetico





29

28

30



Ben organizzato  
con vaschette  
e inserti Inos

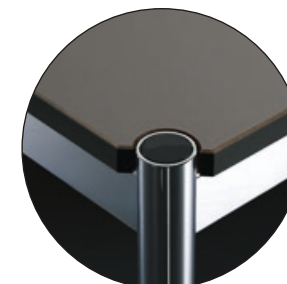
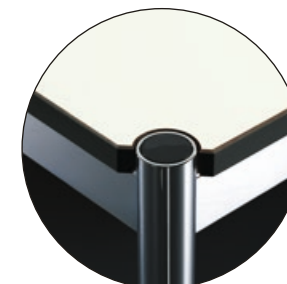
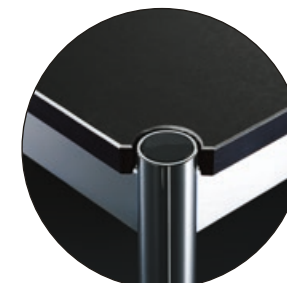
28 QS\_M24  
L/P/H: 773/373/1790 mm  
con due ante a ribalta, incl.  
un set di ancoraggio a parete

29 QS\_T8  
L/P/H: 1250/500/740 mm  
Laminato, grigio perla  
Linoleum, nero  
Fenix, Grigio Londra

30 QS\_M63  
L/P/H: 418/523/605 mm  
con tre cassetti 100/175/250 mm,  
incl. inserto per cassetti  
(due vaschette Inos con separatore),  
incl. contrappesi, su ruote,  
due bloccabili

31 QS\_T59  
L/P/H: 1500/750/740 mm  
Laminato, grigio perla  
Linoleum, nero  
Fenix, Bianco Kos  
  
Altre dimensioni dei tavoli  
L/P/H: 1750/750/740 mm  
vedi pag. 19

Laminato, grigio perla  
Linoleum, nero  
Fenix, Bianco Kos  
Fenix, Grigio Londra



31



32 Vedi pag. 7, No. 8

33 QS\_B21  
L/P/H: 1168/523/740 mm  
con un'anta a ribalta  
e una canalina per cavi



# Accessori



## USM Inos Box

34 DE\_QS\_B1.71  
L/P/H: 223/322/95 mm  
USM Set Inos Box  
basso, 250, con vassoio,  
grigio chiaro

35 DE\_QS\_B3.71  
L/P/H: 223/322/190 mm  
USM Set Inos Box  
alto, 250, con vassoio,  
grigio chiaro

36 DE\_QS\_B5.71  
L/P/H: 223/322/95 mm  
USM Set Inos Box  
basso, 250, con divisori  
longitudinali e tras-  
versali, grigio chiaro

37 DE\_QS\_B7.71  
L/P/H: 223/322/190 mm  
USM Set Inos Box  
alto, 250, con divisori  
longitudinali e tras-  
versali, grigio chiaro

38 DE\_QS\_B1.70  
Vedere descrizione 34,  
antracite

39 DE\_QS\_B3.70  
Vedere descrizione 35,  
antracite

40 DE\_QS\_B5.70  
Vedere descrizione 36,  
antracite

41 DE\_QS\_B7.70  
Vedere descrizione 37,  
antracite

42 DE\_QS\_B2.71  
L/P/H: 453/322/95 mm  
USM Set Inos Box  
basso, 500, con vassoio,  
grigio chiaro

43 DE\_QS\_B4.71  
L/P/H: 453/322/190 mm  
USM Set Inos Box  
alto, 500, con vassoio,  
grigio chiaro

44 DE\_QS\_B6.71  
L/P/H: 453/322/95 mm  
USM Set Inos Box  
basso, 500, con divisori  
longitudinali e tras-  
versali, grigio chiaro

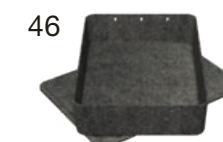
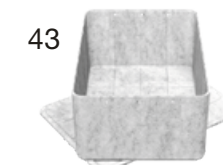
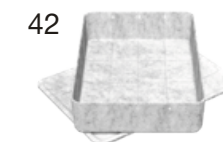
45 DE\_QS\_B8.71  
L/P/H: 453/322/190 mm  
USM Set Inos Box  
alto, 500, con divisori  
longitudinali e tras-  
versali, grigio chiaro

46 DE\_QS\_B2.70  
Vedere descrizione 42,  
antracite

47 DE\_QS\_B4.70  
Vedere descrizione 43,  
antracite

48 DE\_QS\_B6.70  
Vedere descrizione 44,  
antracite

49 DE\_QS\_B8.70  
Vedere descrizione 45,  
antracite



Le dimensioni fornite  
si riferiscono alle misure  
esterne. Per maggiori  
informazioni visitate  
il sito [www.usm.com](http://www.usm.com)



USM Inos contenitore con cassetti

50 DE\_QS\_K1.24  
L/P/H: 240/335/315 mm  
con cinque cassetti,  
bianco puro

51 DE\_QS\_K1.29  
L/P/H: 240/335/315 mm  
con cinque cassetti,  
grigio chiaro

52 DE\_QS\_K1.30  
L/P/H: 240/335/315 mm  
con cinque cassetti,  
nero grafite

53 DE\_QS\_K1.33  
L/P/H: 240/335/315 mm  
con cinque cassetti,  
antracite

54 DE\_QS\_K1.32  
L/P/H: 240/335/315 mm  
con cinque cassetti,  
grigio medio USM

55 DE\_QS\_K1.31  
L/P/H: 240/335/315 mm  
con cinque cassetti,  
beige USM

56 DE\_QS\_K1.22  
L/P/H: 240/335/315 mm  
con cinque cassetti,  
marrone USM

57 DE\_QS\_K1.25  
L/P/H: 240/335/315 mm  
con cinque cassetti,  
giallo oro

58 DE\_QS\_K1.26  
L/P/H: 240/335/315 mm  
con cinque cassetti,  
arancio puro

59 DE\_QS\_K1.23  
L/P/H: 240/335/315 mm  
con cinque cassetti,  
rosso rubino USM

60 DE\_QS\_K1.34  
L/P/H: 240/335/315 mm  
con cinque cassetti,  
blu acciaio

61 DE\_QS\_K1.27  
L/P/H: 240/335/315 mm  
con cinque cassetti,  
blu genziana

62 DE\_QS\_K1.28  
L/P/H: 240/335/315 mm  
con cinque cassetti,  
verde USM

63 DE\_QS\_K1.36  
L/P/H: 240/335/315 mm  
con cinque cassetti,  
verde oliva



# Colori

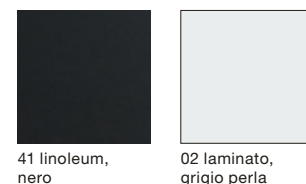
## Mobili USM Haller



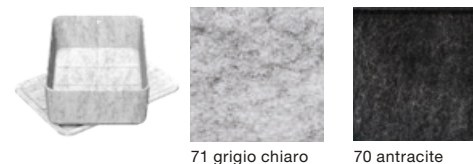
## Tavoli USM Haller



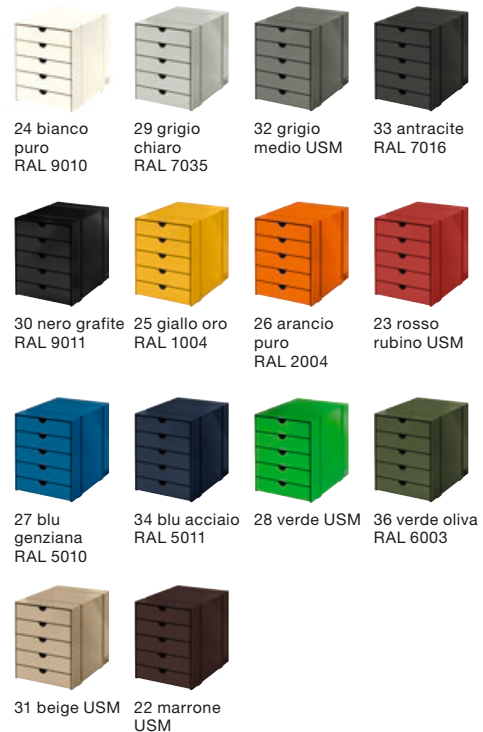
## Tavolo USM Kitos M



## USM Inos Box



## USM Inos contenitore con cassetti



USM suggerisce l'abbinamento dei vasi (in terracotta o basalto) con i 14 colori presenti in palette



Scansionate il codice QR per andare al listino prezzi.

# Note

A large grid of small dots for taking notes, covering the majority of the page.



## Consulenza personalizzata

Visitate i nostri showroom USM o uno dei nostri 400 rivenditori e chiedete una consulenza personalizzata ai nostri esperti. Trovate online il rivenditore USM più vicino a voi.

[www.usm.com](http://www.usm.com)

## **Svizzera**

USM U. Schärer Söhne AG  
Thunstrasse 55, 3110 Münsingen  
Telefono +41 31 720 72 72, [info.ch@usm.com](mailto:info.ch@usm.com)

## **Germania**

USM U. Schärer Söhne GmbH  
Siemensstraße 4a, 77815 Bühl  
Telefono +49 7223 80 94 0, [info.de@usm.com](mailto:info.de@usm.com)

## **Francia**

USM U. Schärer Fils SA, Showroom  
23, rue de Bourgogne, 75007 Paris  
Telefono +33 1 53 59 30 37, [info.fr@usm.com](mailto:info.fr@usm.com)

## **Regno Unito**

USM U. Schaerer Sons Ltd., London Showroom  
Ground Floor, 49–51 Central St., London, EC1V 8AB  
Telefono +44 207 183 3470, [info.uk@usm.com](mailto:info.uk@usm.com)

## **USA**

USM U. Schaerer Sons Inc., New York Showroom  
28–30 Greene Street, New York, NY 10013  
Telefono +1 212 371 1230, [info.us@usm.com](mailto:info.us@usm.com)

## **Giappone**

USM U. Schaerer Sons K.K., Tokyo Showroom  
Marunouchi MY PLAZA 1 · 2F  
2-1-1 Marunouchi, Chiyoda-ku, Tokyo 100-0005  
Telefono +81 3 6635 9420, [info.jp@usm.com](mailto:info.jp@usm.com)

**Tutti gli altri Paesi possono  
contattare USM Svizzera.**

[www.usm.com](http://www.usm.com)