



CUCINE

abitare

abitare-arredamenti.ch

APERTO LO STUDIO D'ARREDAMENTO DI AURELIO GIUDICE

Nuovo modo di "abitare,, nel centro città

«Chi l'avrebbe mai detto che fosse possibile trasformare così quelli che un tempo erano dei locali angusti e bui?». Questa la reazione di chi entra per la prima volta nello studio d'arredamento che Aurelio Giudice ha aperto negli scorsi giorni in via Teatro, al pian terreno dello stabile municipale nel quale aveva trovato sede lo scorso anno la cartoleria Zanti. La trasformazione sopravvenuta è in effetti enorme. Con una buona dose di coraggio e d'entusiasmo, oltre che con un discreto investimento, Aurelio Giudice ha trasformato quelle che erano dei modesti locali, in un arioso ed elegante negozio espositore: un vero gioiello nel centro di via Teatro.

Ma cominciamo dall'inizio. Chi è il titolare di questo nuovo studio d'arredamento che è stato chiamato «abitare»? E' un artigiano falegname molto conosciuto nella nostra regione. Da vari lustri esercita infatti con grande passione, nel suo laboratorio di via San Gottardo, la difficile professione. Negli ultimi anni, forse per la concorrenza delle grosse ditte specializzate nella costruzione di mobili forse per soddisfare una certa sua propensione per l'arte in ogni forma, Aurelio Giudice si è deciso al gran passo. Egli è infatti diventato rappresentante per il Ticino della fabbrica di mobili Erwin Behr, fondata nel 1912, e specializzata in quello che viene chiamato l'arredamento su misura. I proprietari di questa ditta sono partiti dal concetto che al giorno d'oggi, considerato come le abitazioni diventino sempre più care (e piccole), è comprensibile il desiderio di sfruttare in modo ottimale la preziosa superficie d'abitazione. E' in quest'ottica che sono stati quindi ideati mobili scomponibili che consentono una ripartizione individuale e funzionale del-



Una delle composizioni esposte all'interno di «abitare»

l'ambiente. In altre parole l'acquirente ha a sua disposizione un vastissimo campionario di possibilità: una specie di mobili che, a sua scelta, sfruttano in modo perfetto lo spazio (da angolo ad angolo, dal pavimento al soffitto). Compito del Giudice è quello di guidare il cliente in questa sua scelta, consigliandolo nelle decisioni concernenti la forma dei mobili e i suoi possibili inserimenti e le eventuali trasformazioni. Con la gamma dei mobili Behr in effetti ogni acquirente può trasformarsi in un arredatore di interni, dando vita personalmente alle più svariate composizioni ed avendo la possibilità (in caso di cambiamento di casa o di necessità) di aggiungere nuovi pezzi che si inseriranno senza dubbio armonicamente. Inoltre tutti i mobili di questa ditta d'avanguardia sono costruiti in materiale facilmente lavabile e lavorabile (in caso di ammacature).

L'eccellente disposizione del nuovo studio di arredamento di Aure-

lio Giudice, che si avvale della collaborazione di Ernesto Turini, permette poi al proprietario di agevolmente ospitare esposizioni d'arte. In questi primi giorni d'apertura sulle pareti dello studio sono ad esempio esposte quindici opere di Frà Roberto che sono state egregiamente inserite nei diversi ambienti e che costituiscono una sorta di eccellente proposta di complemento con quello che si potrebbe definire un arredamento artistico.

● FAIDO: Il reggimento artiglieria 9, composto di militi ticinesi e bernesi, termina in questi giorni il corso di ripetizione in Levantina e nella valle di Illeto. I quadri e i militi si scusano per gli eventuali disturbi causati dalle esercitazioni e degli spostamenti motorizzati e ringraziano le autorità e la popolazione delle due valli per l'ospitalità e la calorosa accoglienza riservata.

Eni ne sono tornato come il meglio dell'anno precedente chiusosi con un deficit di 200 mila franchi. Nel '72 infatti si è registrato in pratica un deficit di 40.000 franchi (calcolando anche le fatture dell'ospedale che sono giunte alla Cassa malati solo all'inizio del corrente anno). L'incidenza maggiore nelle uscite dell'Elvezia è naturalmente costituita dalle parcelle mediche e dei farmacisti che in un solo anno si aggirano sul mezzo milione di franchi.

* Sempre domani sera, alle 20.30, ma nella chiesa parrocchiale di Montecarasso è in programma un concerto dei Piccoli cantori della Turria e del Gruppo cantori e coristi ticinesi, diretti dal mo. Helios Beltramielli. I due gruppi non abbisognano ovviamente di prestazioni essendo conosciuti in tutto il Canton ed anche oltre San Gottardo.

Meditazioni pasquali in Collegiata

Dettate dal rev. padre dr. Enrico Anichini di Genova, nella nostra parrocchia si terranno tre meditazioni pasquali. Temi delle medesime saranno «Dimensioni della fede», «Conversione» ed «Esistenza». Le meditazioni si terranno lunedì 16, martedì 17 e mercoledì 18 aprile dalle ore 15 per le signore e signorine, lunedì 16 e martedì 17 alle ore 20.15 per uomini.

Carl, sole e neve

Ottimo innevamento. Per le vostre vacanze pasquali. Impianti in funzione sabato e domenica. Dal 16 aprile in funzione giornalmente. Corsi come da programma org. dalla Scuola Svizzera di Sci, Carl.

via teatro 2
tel. 092 25 9937
6500 bellinzona

abitare
studio d'arredamento
aurelio giudice

apertura
sabato 14 aprile '73
Giornale del Popolo, 14 aprile 1973

UNA STORIA DI FAMIGLIA

Quella di «abitare» è una storia di famiglia. Arrivata oggi alla seconda generazione, l'azienda «**abitare**» nasce agli inizi degli anni '70 nel centro storico di Bellinzona grazie allo spirito imprenditoriale e artistico di Aurelio Giudice e Ernesto Turrini. Fin da subito il negozio diviene luogo d'incontro e scambio d'opinioni.

Nel 1997, resisi necessari un ampliamento della falegnameria ed una maggiore superficie espositiva, «abitare» apre un nuovo spazio a Giubiasco che riscuote da subito enorme successo. Seguono nel 2013 e nel 2018 le aperture degli spazi espositivi di Losone e Feusisberg, operazioni che fanno parte di un progetto d'avvicinamento alla clientela.

Attualmente «abitare», diretta dai fratelli Turrini, vanta **tre spazi espositivi di complessivamente 1300 m2**, dove propone i **prodotti di tutte le più prestigiose aziende europee**. La falegnameria, in costante crescita, risponde alle richieste di clienti privati e pubblici producendo in modo accurato, preciso e personalizzato.



Esposizione - 1970



Mostra "Wright" - 1998

1961



cucina Abitare 1961

PIONIERI NELLE CUCINE SENZA MANIGLIA

L'azienda "abitare" deve le sue origini all'incontro fra due esperti falegnami con un elevato buon gusto e una visione aperta verso il futuro. Agli inizi degli anni '60 Aurelio Giudice ed Ernesto Turrini sono **i primi "mobiliari" a proporre in Ticino una linea di prodotti esclusivamente moderni.**

Ispirati dal design nordico e dalla corrente del Bauhaus Aurelio ed Ernesto progettano, producono e posano le **prime cucine prive di maniglie.** Mobili dalle linee moderne e semplici allora sconosciuti in Ticino, cucine che si spogliano del superfluo, per arrivare agli elementi basilari, **nel nome della razionalità e della funzione.** Truciolare, compensato e laminato, materiali non convenzionali nel design di arredi dell'epoca, ma ideali per incarnare il senso pratico.



Cucina Mirta - 1985



Cucina Continua - 1998

SERVIZIO “CHIAVI IN MANO”

Ristrutturate la cucina affidandovi al nostro servizio “tutto incluso”. Grazie alla professionalità, all’esperienza e alla competenza dei nostri architetti d’interni possiamo gestirvi l’intero progetto della nuova cucina.

Evacuazione dell’aria, impianto idraulico ed elettrico, ergonomia e suddivisione delle aree di lavoro. Ricerchiamo la soluzione adatta ad ogni vostra richiesta, coordinando tutti i professionisti coinvolti in modo da potervi offrire una cucina di alta qualità estetica e funzionale.

A voi non resta che dedicarvi all’arte culinaria.



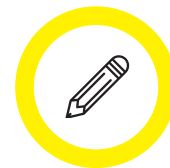
PERCHÉ SCEGLIERE NOI:



INTERLOCUTORE UNICO

- Consulenza da parte d’architetti d’interni e tecnici qualificati.

- Presa a carico di tutti le vostre necessità nel campo della progettazione.



PROGETTAZIONE DETTAGLIATA

- Sopralluogo, rilievo e valutazione impianti.

- Progetto preliminare: analisi dei bisogni e sviluppo delle proposte.

- Progetto esecutivo: sviluppo dei dettagli, piani esecutivi, idraulici ed elettrici.

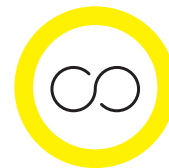


COORDINAMENTO LAVORI

- Interazioni con gli artigiani specializzati.

- Direzione lavori e coordinamento delle figure coinvolte.

- Cura e attenzione dei particolari nell’esecuzione e nella posa.



SERVIZIO POST VENDITA

- Collaudo, garanzie e assistenza.



GOCCIA

Goccia nasce per esprimere al massimo le potenzialità di una cucina caratterizzata da apertura con gola. La gola percorre il prodotto senza interruzioni e termina sui fianchi riportati. Il risultato è una cucina elegante e raffinata, dall'estetica rigorosa ed essenziale.





LINEA

Linea è allegra e anticonformista grazie al profilo in alluminio laccato applicato ai frontali, che caratterizza la progettazione di innumerevoli composizioni. Le superfici appaiono quindi segnate da linee colorate che, disposte in senso orizzontale o verticale, conferiscono un ritmo unico a ogni progetto. Grazie all'ampia gamma di colori e ai conseguenti innumerevoli abbinamenti, ogni cucina assume una forte personalità.





Meson's - Crea

CREA

Crea, un progetto che unisce ergonomia e design.
Progettata per offrire la massima funzionalità, Crea può interpretare l'arredamento della cucina con interessanti spunti estetici. Le maniglie sono il segno distintivo che caratterizza visivamente la collezione e che ne arricchisce il quoziente di ergonomia.



Meson's - Crea



Meson's - Crea dettaglio maniglia





Meson's - Materia

M_ATERIA

Con la collezione M_ateria, Meson's introduce speciali interpretazioni della cucina. Ricche delle dotazioni più evolute e coerenti con le ultime tendenze progettuali, le proposte di questa raccolta sono vestite di materiali capaci di cambiare da soli il carattere di un ambiente. Si possono così riconoscere interni di gusto diverso, tutti accomunati dal rigore e dalla cura dei dettagli.



Meson's - Materia



Meson's - Materia dettaglio anta



Meson's - Materia



Meson's - Trim

TRIM

Trim, un progetto guidato dalla tecnologia e dalla sostenibilità. L'estetica della collezione è identificata dallo sviluppo verticale dell'anta, che si estende oltre l'altezza del piano di lavoro e, verso il basso, a nascondere lo zoccolo. I 12 millimetri di spessore, che connotano l'intero sistema, esprimono l'essenzialità dell'anta in alluminio che diventa così assoluta protagonista.



Meson's - Trim



Meson's - Trim dettaglio piano



Meson's - Trim



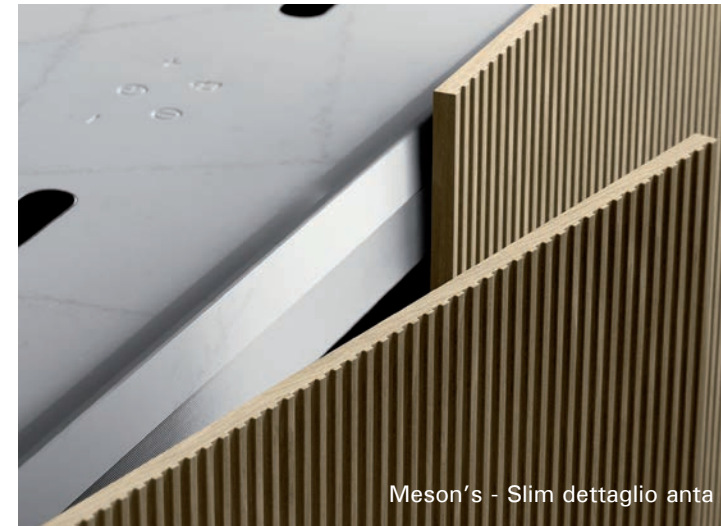
Meson's - Slim

SLIM

L'estetica della collezione Slim è identificata dallo sviluppo verticale dell'anta, che si estende oltre l'altezza del piano di lavoro e, verso il basso, a nascondere lo zoccolo. Il sistema di apertura, semplice e intuitivo, permette di apprezzare le caratteristiche di leggerezza e qualità costruttiva. Qualità che consentono sviluppi dimensionali importanti e una progettazione a scala architettonica.



Meson's - Slim



Meson's - Slim dettaglio anta



Meson's - Slim



Penisola Volo

PENISOLE

I piani snack e le penisole sono un'aggiunta versatile che trasforma il vostro spazio cucina. Oltre a fornire superficie aggiuntiva per la preparazione dei pasti, possono essere utilizzate come spazio per colazione o come punto di incontro durante le riunioni familiari. La loro progettazione intelligente consente di ottimizzare lo spazio e migliorare la fluidità di lavoro in cucina.



Snack Diagonal



Snack Light



Snack Sospeso



Colonna terminale a giorno



Colonna bar

ELEMENTI

Una vasta gamma di boiserie, vetrinette ed elementi speciali per cucine che trasformano il tuo spazio in un ambiente elegante e funzionale. Personalizza la tua cucina secondo i tuoi gusti e le tue esigenze, arricchisci il tuo spazio con un tocco di classe.



Piano scorrevole



Boiserie illuminata



Sottopensili Modular

ACCESSORI

In cucina lo spazio disponibile può essere sfruttato in modo ottimale grazie all'utilizzo dei giusti accessori; essi aiutano ad organizzare con efficienza le zone lavoro, creano ordine e visibilità nei cassetti, consentono di sistemare in modo sicuro bottiglie, taglieri, scatole e barattoli.



Accessori per cassetti



Base angolo con Le Mans Arena Pure



Base angolo con Compact



Base angolo con Genius



Cassetti interni



Cesto dispensa junior Arena Pure



CUCINA COME UN PROFESSIONISTA!

Il design su misura delle cucine moderne richiede **elettrodomestici a incasso progettati per funzionare all'unisono**. Frigoriferi in acciaio inossidabile che si integrano perfettamente con ampie cantine vino. Forni allineati con macchine per il caffè integrate, piani di cottura che si fondono armoniosamente con i moduli Teppan Yaki. La scelta di elettrodomestici è fondamentale per l'ottimizzazione dello spazio.

Gli enormi progressi fatti negli ultimi anni dalla tecnologia hanno permesso alle ditte produttrici di elettrodomestici di progettare **apparecchi che consentono di facilitare il lavoro in cucina ed elevare la qualità delle pietanze**.

Siamo rivenditori ufficiali dei più prestigiosi marchi. Lasciati accompagnare nel vasto mondo degli elettrodomestici, grazie alla nostra esperienza **sapremo consigliarti quali apparecchi valorizzano le tue capacità e si integrano perfettamente con lo stile della tua cucina**.

falmec

 **Electrolux**

LIEBHERR

 **BORA**

Miele

GAGGENAU



ICO 2
NIC 0
AWA 1
RDS 9

INNOVATIVE
INTERIOR

BORA



PROGETTAZIONE
SENZA VINCOLI



QUALITÀ
DEI MATERIALI



EFFICIENZA



FACILE
PULIZIA

BORA CLASSIC 2.0 - I PUNTI DI FORZA

Livello di rumore minimo

Grazie a una ventola a bassa rumorosità l'aspiratore rimane silenzioso anche a livelli di potenza elevati.

Operazione sControl+ intuitiva+

Il sistema di comando unico è più pratico che mai: basta muovere intuitivamente l'indice su e giù. Tutte le funzioni principali possono essere gestite con un solo tocco.

Design minimalista

Piano cottura e aspiratore sono completamente a filo piano. Le sue linee nette consentono un'integrazione discreta ed estremamente elegante nel progetto di ogni cucina.

Zone cottura a induzione FULL ultra grandi

Le zone di cottura a induzione particolarmente ampie garantiscono un riscaldamento completo e uniforme anche con pentole o casseruole molto grandi.

Sistema modulare

Un'ampia selezione ti permette di combinare liberamente i piani di cottura con tecnologie a induzione, gas o con griglia teppanyaki in acciaio inox.

Preciso controllo della temperatura

La griglia Teppanyaki in acciaio inox arriva a 250°C in meno di cinque minuti ed è dotata di un controllo della temperatura ad alta precisione.

Comando aspiratore automatico

Non è necessario alcun intervento manuale, l'esecuzione dell'aspirazione è regolata in modo indipendente secondo il processo di cottura.

Facilità di pulizia

Per pulire le componenti esposte ai vapori di cottura basta estrarle dall'apertura di ingresso e lavarle in lavastoviglie.

Vasca di raccolta per grassi integrata

Se qualcosa va storto durante la cottura, il vassoio integrato cattura in modo sicuro sia il solido che il liquido.

The Miele logo is displayed in white text on a red rectangular background. To the right of the logo, a large, modern kitchen unit with a dark, vertically-ribbed finish is shown. It features a built-in oven, a microwave, and a glass-fronted storage cabinet. On top of the unit, several glassware items are visible.

COMUNICAZIONE INTELLIGENTE FRA PIANO COTTURA E CAPPA

La funzione **Miele Con@ctivity** regola l'accensione e lo spegnimento della cappa aspirante e adatta automaticamente la potenza di aspirazione al processo di cottura, assicurando un clima sempre piacevole nella tua cucina.



Un'**aspirazione di vapore e odori sempre efficiente** nell'ottica del **risparmio energetico**: un compito che la cappa aspirante Miele svolge **in modo del tutto automatico**, se dotata della funzione Con@ctivity. Poiché grazie a Miele Con@ctivity la cappa aspirante può comunicare con il piano cottura. Con@ctivity 2.0 rileva l'informazione di quanto accade sul piano cottura e la trasmette ai comandi dell'aspiratore sulla cappa. La vostra cappa Miele seleziona quindi, in modo automatico, il livello di funzionamento ottimale mantenendo sempre ideale il clima della cucina. In questo modo, **potete concentrarvi totalmente nel processo di cottura**. Non dovete nemmeno pensare allo spegnimento. Dopo il tempo di funzionamento supplementare, la cappa si spegne automaticamente evitando così uno spreco di energia. La cappa può essere comunque utilizzata con i comandi manuali.



CANTINE CLIMATIZZATE



Se opportunamente conservati, **i vini continuano a sviluppare in bottiglia l'aroma e il gusto naturali** e, al raggiungimento della piena maturità, acquisteranno complessità e corpo. Per poter conservare a lungo un vino di grande personalità, è essenziale creare condizioni climatiche costanti.



TECNOLOGIA SOFISTICATA

Le cantine climatizzate proteggono il vino in modo analogo a quello delle cantine tradizionali.

TEMPERATURA COSTANTE

Se conservato a una temperatura costante, il vino sviluppa appieno il suo perfetto equilibrio di gusto e aroma

UMIDITÀ OTTIMALE

Se il livello di umidità è corretto, il tappo di sughero si mantiene nelle condizioni migliori per proteggere il vino.

ZONE TEMPERATURA

La maggior parte delle cantine climatizzate per vini sono dotate di più zone di temperatura a regolazione personalizzata. È possibile così conservare fino a tre diversi tipi di vino.



RUBINETTERIA E LAVELLI

Lavelli

Nel nostro assortimento potete trovare lavelli e vasche che sono concepiti per soddisfare qualsiasi desiderio, in perfetto equilibrio tra funzionalità ed estetica.

Rubinetteria

Presso di noi trovate la rubinetteria che si armonizza con ogni stile abitativo e sistema di cucina. Grandi marchi di fabbrica garantiscono massima qualità, funzionalità ed esattezza stilistica

Distributori sapone e pomoli

Un'armonica combinazione di funzionalità, forma e finitura superficiale. In abbinamento con le varie rubinetterie per cucina, essi costituiscono delle seducenti unità organiche le cui funzioni accessorie vanno a completare la più importante area di lavoro della cucina.



DORN
BRACHT

hansgrohe

arwa
sanimatic

SK
SIMILOR
KUGLER

SUTER
i n o x + technik

KWC

FRANKE

GROHE



Dekton

PIANI LAVORO IN AGGLOMERATO DI QUARZO E CERAMICA

La ceramica e la pietra sinterizzata sono delle superfici dall'estrema resistenza ai graffi, alle alte temperature, agli agenti chimici e ai raggi UV. Oltre ad avere la capacità di respingere le macchie e disporre di un grado di assorbimento praticamente nullo, sono antibatteriche e facilmente lavabili.

Proponiamo piani cucina dalle altissime prestazioni con doti di durezza e resistenza straordinarie utilizzando esclusivamente i migliori materiali presenti sul mercato.



Silestone



Neolith



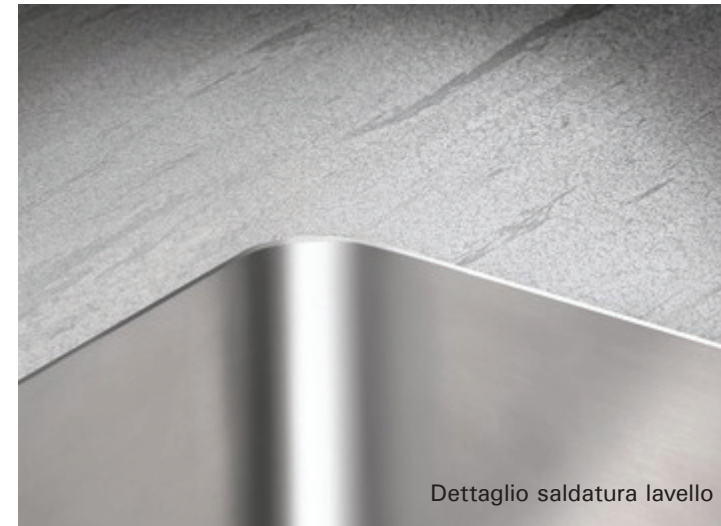
Acciaio inossidabile - Un materiale dell'architettura moderna

PIANI LAVORO IN ACCIAIO

Suter Inox, azienda svizzera leader nella lavorazione dell'acciaio inossidabile, propone piani su misura in lamiera piegata o massicci. L'abilità manuale unita all'efficienza di macchinari d'ultima generazione conferiscono ad ogni piano unicità e alto valore estetico.



Ice Design - Piano Imassiccio



Dettaglio saldatura lavello



Ice Design - Piano massiccio



Piani lavoro in Corian

PIANI LAVORO E RIVESTIMENTI IN VETRO E RESINA

Nonostante la sua apparente fragilità, il vetro è in realtà un materiale estremamente resistente. I grandi vantaggi di questo materiale sono sicuramente l'indeformabilità, l'igiene e la resistenza al calore.

La resina solida e compatta, può essere lavorata e modellata in qualsiasi forma. Si pulisce facilmente poiché non è porosa, è resistente e piacevole al tatto.



Piano lavoro e rivestimento in vetro



Rivestimento in vetro magnetico



Arper - Aava

SGABELLI

Alto, basso, fisso o regolabile? Chi cerca il perfetto sgabello di design troverà, nelle proposte di "abitare", quello più adatto alle sue esigenze. Per uno stile fresco e moderno, e un uso disinvolto e informale.



La Palma - Thin



La Palma - Lem



La Palma - Mak



Arper - Catifa



Classic 11-380 - Horgenglarus



MDF Italia - Flow Stool



La Palma - Kai



La Palma - Miunn



La Palma - Brunch



La Palma - Brunch

TAVOLI

Sedersi attorno ad un tavolo è un atto rituale, piccola cerimonia quotidiana dell'incontro. Il tavolo è il nucleo generatore della casa attorno al quale si dispongono mobili e contenitori in cui raccogliere ordinatamente gli oggetti e gli strumenti di ogni giorno.



Riva1920 - Liam Wood



Abitare - Foglia



Riva 1920 - Sleek



MDF Italia - Tense



La Palma - Rondo



Tossa - Mesa



MDF Italia - STable



Cassina - Mexique



MDF Italia - Axy



Crassevig - Anna



MDF Italia - Tense Material



Arper - Dizzie



Arper - Nuur



Arper - Juno

SEDIE

La sedia è un oggetto difficile: deve reggere il peso del corpo tenendo conto delle sue forme, dei movimenti, delle posture. Passiamo ore seduti, eppure gli antropologi ci spiegano che sedersi non è un atto naturale ma una conquista evolutiva, simbolo dell'emancipazione dell' homo sapiens.



Arper - Catifa



MDF Italia - Universal



MDF Italia - Flow Slim





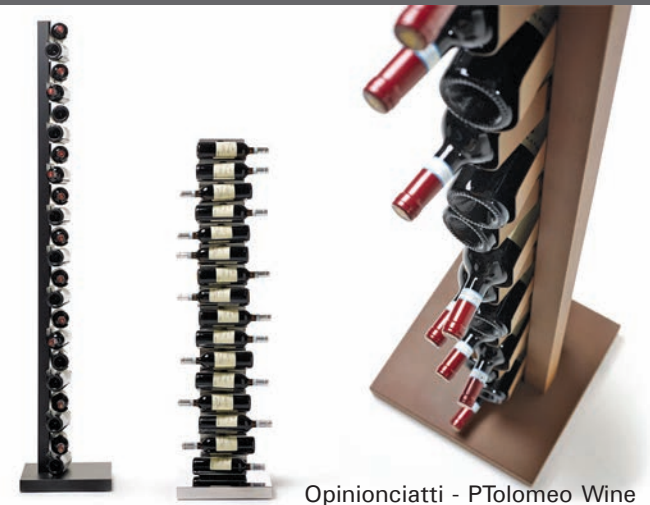
Riva1920 - Cambusa Wine

COMPLEMENTI

I complementi per cucina sono elementi indispensabili per comporre un progetto di arredamento caratterizzato da praticità ed estetica. Contenitori per stoviglie, mobili bar, carrelli di servizio, elementi che collegano e comunicano con zona cucina e zona pranzo.



Schönbuch - Grace



Opinionciatti - PTolomeo Wine



Foscarini - Aplomb

ILLUMINAZIONE

Illuminare bene l'isola della cucina è importante poiché, grande o piccola che sia, diventa molto spesso un piano lavoro, altre volte un tavolo dove mangiare o anche un appoggio dove consumare uno snack veloce. La luce migliore è quella omogenea che si diffonde sull'intera superficie e ti permette di sfruttare completamente lo spazio a tua disposizione.



Penta Light - Storm



Flos - IC



Flos - String Light



REFERENZE

Villa Sangha - Ronco s. Ascona

La villa sulle rive del Lago Maggiore incanta lo sguardo con la sua architettura straordinaria, una fusione armoniosa di forme geometriche e colori contrastanti. Le linee pulite e nette della villa creano una presenza audace e moderna.



SUTER
inox + technik

atelier
ALINEA

BALERI ITALIA

**DORN
BRACHT**

Christian Fischbacher

BUCKSTUHL

schönbuch.

Knoll

CRASSEVIG

GROHE

RIVA1920

BORA

THONET

Cassina

AEG

Electrolux

lapalma

Kartell

Alias

hansgrohe

Miele

COSQUS

arper

ALBED

FIAM

abitare

bico
OF SWITZERLAND

MÖX

FLUXFORM

KWC

LIEBHERR

LUMINA

MDF

YUG

wogg.

GAGGENAU

Molteni & C

WALTER KNOLL

FRANKE

THUT MÖBEL

De Dietrich

NEMO

falmec

tossa

KETTAL

Royal Botania

**HÜSLER
NEST**

FLOS

OPINION CIATTI

Montana

zanotta

losone

via locarno 84
091 857 70 31



giubiasco

via baragge 13d
091 857 70 33





abitare-arredamenti.ch

abitare

6512 giubiasco

via baragge 13d

091 857 70 33